



Bedienungsanleitung Deutsch

# User guide

# BOBO WOBBLY BALANCE BOARD



Download  
die App

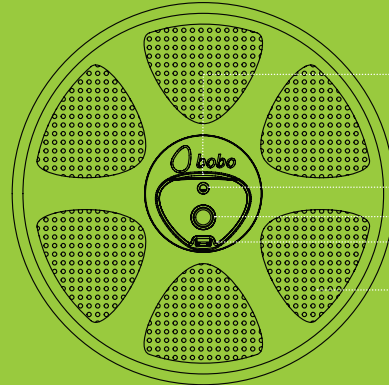


Einschalten und  
mit Bluetooth  
verbinden



Training  
beginnen

# Was ist in der Box?



BoBo



Bewegungssensor

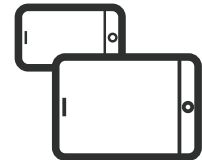
- Power LED
- Ein/Aus Taste
- Plastik Hülle
- Balance Wobble Bord

# Los geht's!

1

## Download die App

Laden Sie die bobo home App auf Ihr Handy oder Tablet herunter



2

### Starten

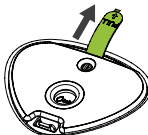
Starten Sie die bobo home App.



3

### Herausziehen

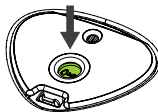
Entfernen Sie die Plastikfolie (nur beim ersten Mal).



4

### Einschalten

Ein kurzer Druck auf den Netzschalter schaltet das BoBo ein.



**Bereit für Ihr Training!**

### Betriebsstatus-Licht



**Einschalten** – blau & oranges Licht



**Such Modus** – blaues Licht blinkt



**Kopplung erfolgreich** – Grün blinkt



**Ausschalten:** drücken & halten der Einschalttaste bis 2 rote Blinkzeichen erscheinen.

### Die Kopplung erfolgt automatisch!

Aktivieren Sie Bluetooth auf Ihrem Smartphone oder Tablet. Koppeln Sie das BoBo nicht mit Ihrem Smart-Gerät. Wenn Sie dies versehentlich getan haben, trennen Sie bitte die Verbindung zwischen dem BoBo und den über Bluetooth verbundenen Geräten auf Ihrem Smart-Gerät.

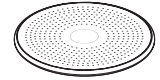
### Um die Batterie zu schonen, schaltet sich BoBo in den folgenden Situationen automatisch ab:

- Wenn es 2 Minuten lang nicht gekoppelt wird.
- Wenn es 10 Minuten lang nicht verwendet wird.
- Wenn die Bluetooth-Verbindung getrennt wird.
- Wenn die App geschlossen wird.

# Wie steht man auf dem BoBo?

I

Stellen Sie den BoBo auf einen flachen, ebenen Boden und befreien Sie den Trainingsbereich von allen Fremdkörpern.



II

Einen Fuß auf eine Seite des BoBo stellen und belasten. Das BoBo kippt in Richtung dieses Fußes, bis die Kante des BoBos den Boden berührt. Das gesamte Gewicht auf dieses Bein verlagern und sich ggf. an einer stabilen Unterlage festhalten.



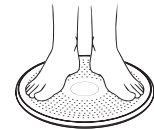
III

Stellen Sie Ihren freien Fuß auf die gegenüberliegende Seite des BoBo, im gleichen Abstand von der Mitte.



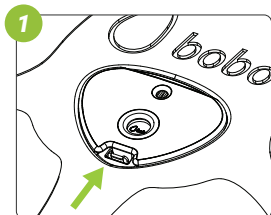
IV

Verlagern Sie Ihr Gewicht hin und her, bis es gleichmäßig ausbalanciert ist. Allein das Stehen auf dem Brett kann anfangs eine große Herausforderung sein. Halten Sie sich bei Bedarf an einem stabilen Gegenstand fest, aber lösen Sie sich nach und nach von der Stütze, wenn sich Ihr Gleichgewicht verbessert.

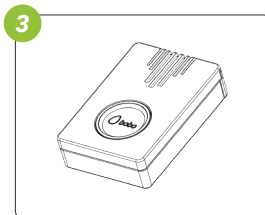
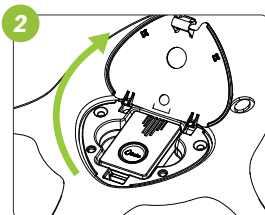


# Batteriewechsel

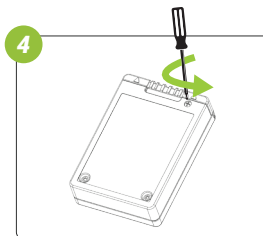
Batterietyp: CR-2032



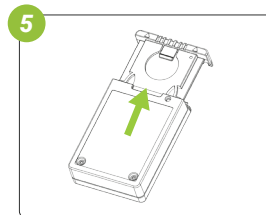
1 Auf den Deckel drücken. Deckel einrasten und öffnen.



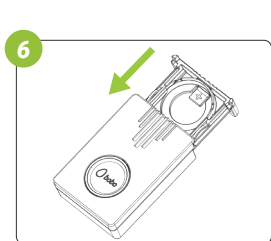
3 Entfernen Sie den Bewegungssensor



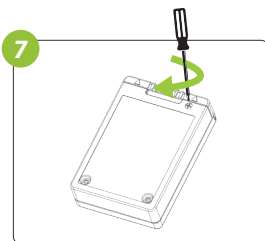
4 Öffnen Sie die Sicherheitsschraube



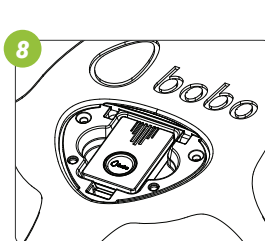
5 Ziehen Sie das Batteriefach heraus und entsorgen Sie die leere Batterie sicher.



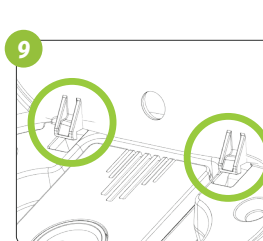
6 Die neue Batterie + mit dem Pluspol nach unten einlegen. Das Batteriefach schließen.



7 Sichern der Schublade mit Hilfe der Sicherungsschraube



8 Bewegungssensor wieder in das BoBo einsetzen.



9 Deckel aufsetzen, beide Scharniere müssen in ihren Schlitz liegen.



10 Deckel schließen und aufsetzen, bis er hörbar einrastet.



## **WARNING! Do not ingest battery, chemical burn hazard**

This product contains a coin/button cell battery. If the coin/button cell battery is swallowed, it can cause severe internal burns in just 2 hours and can lead to death. Keep new and used batteries away from children. If the battery compartment does not close securely, stop using the product and keep it away from children. If you think batteries might have been swallowed or placed inside any part of the body, seek immediate medical attention.

0-5 Years

# Fehlerbehebung

## Die App verbindet sich nicht mit meinem BoBo

- Vergewissern Sie sich, dass Sie die BoBo Home App verwenden (und nicht eine andere BoBo App).
- Stellen Sie sicher, dass BoBo eingeschaltet ist (blaue LED blinkt).
- Stellen Sie sicher, dass Bluetooth auf Ihrem Gerät aktiviert ist.
- Das Gerät verbindet sich automatisch mit Bluetooth. Vergewissern Sie sich, dass BoBo nicht mit Ihrem Smart Device gekoppelt ist. Gehen Sie zu EINSTELLUNGEN > BLUETOOTH > VERBUNDENE GERÄTE, klicken Sie auf die BoBo-Geräte-ID und wählen Sie "Vergessen".

## Aktivierungsvorgang kann nicht beendet werden

Eine aktive Internetverbindung ist erforderlich. Stellen Sie sicher, dass Ihre Internetverbindung funktioniert.

## BoBo power light is off

- Versuchen Sie, das BoBo durch einen kurzen Druck auf die Einschalttaste einzuschalten.
- Ersetzen Sie die Batterie - folgen Sie den Anweisungen auf der vorherigen Seite.



# Gebrauchsanweisung

## Bitte beachten Sie die folgenden Vorsichtsmaßnahmen vor jedem Gebrauch Ihres BoBo:

- Überprüfen Sie den BoBo vor jedem Gebrauch auf Risse, fehlende Teile, Verformungen oder andere Mängel, die zu einem Bruch führen könnten. Verwenden Sie das BoBo nicht, wenn Sie solche Mängel feststellen.
- Benutzen Sie das BoBo immer im Freien auf einem ebenen, trockenen, flachen und stabilen Untergrund. Verwenden Sie es nicht auf einer schiefen Ebene.
- Während des Trainings kann es notwendig sein, schnell vom BoBo abzusteigen. Achten Sie daher darauf, dass der Bereich frei von Möbeln und anderen Hindernissen ist, die beim Benutzen oder Absteigen des BoBo zu Beschädigungen führen könnten.
- Achten Sie bei der ersten Benutzung darauf, dass Sie eine feste Stütze, wie z.B. eine Wand, eine Stange oder einen stabilen Tisch in Reichweite haben. Benutzen Sie diese Stütze auch weiterhin, um Stürze während des Trainings zu vermeiden.
- Trainieren Sie auf dem BoBo nur mit Turnschuhen, Sportschuhen oder barfuß.
- Führen Sie keine Sprung- oder Hüpfübungen auf dem BoBo durch.
- Der BoBo sollte nicht von mehr als einer Person gleichzeitig benutzt werden.
- Nicht auf die Kanten des BoBo treten oder stehen.
- Setze das BoBo keinen Flüssigkeiten, extremer Hitze oder Kälte aus.
- Benutze das BoBo nicht, wenn du unter dem Einfluss von Alkohol oder anderen Substanzen stehst, die deinen Gleichgewichtssinn oder deine Wahrnehmung beeinträchtigen und dich zum Ausrutschen oder Stürzen bringen können.
- Ein Erwachsener muss Kindern oder anderen Benutzern mit mentalen oder kognitiven Problemen alle Sicherheitsinformationen und Gebrauchsanweisungen erklären. Andernfalls kann es zu Verletzungen und/oder Schäden am System oder anderen Gegenständen kommen. Beobachten Sie die Kinder während des Spielens, um eine korrekte und sichere Benutzung des BoBo zu gewährleisten.

## Wichtige Sicherheitshinweise

- - Vermeiden Sie Verletzungen! Benutzen Sie Ihren BoBo während des Trainings in einem sicheren Abstand zu anderen Personen.
- Demontieren, zerlegen, öffnen oder verändern Sie den BoBo nicht, außer zum Batteriewechsel.
- Der BoBo enthält eine Lithium-Knopfbatterie, die entflammbar sein kann. Halten Sie ihn von Wärmequellen wie Feuer, Ofen, Mikrowelle, direktem Sonnenlicht usw. fern.
- Sollte aus der Batterie Flüssigkeit austreten, verwenden Sie das BoBo nicht weiter und wenden Sie sich an einen qualifizierten Kundendienst.
- Batterien niemals aufladen. Das Aufladen von Batterien kann dazu führen, dass Elektrolyt aus der Batterie austritt oder der Innendruck der Batterie ansteigt. Dies kann zum Auslaufen, Erhitzen, Explodieren oder Entzünden der Batterien führen.
- Halten Sie den BoBo trocken. Verwenden Sie ihn nicht mit nassen Händen oder in feuchter Umgebung. Feuchtigkeit kann zu einem elektrischen Schlag führen.
- Bewahren Sie den BoBo nicht in einer heißen oder feuchten Umgebung auf, z. B. in einem in der Sonne geparkten Auto usw.

BO&BO LTD. ÜBERNIMMT KEINE HAFTUNG FÜR VERLETZUNGEN ODER SCHÄDEN, DIE DURCH DIE VERWENDUNG DIESES PRODUKTS ENTSTEHEN KÖNNEN. DER VERBRAUCHER ÜBERNIMMT DIE GESAMTE HAFTUNG UND VERWENDET DIESES PRODUKT AUF EIGENE GEFAHR.

COPYRIGHT All Rights Reserved BO&BO Ltd. 2020. Manufacturer details: Company: BO&BO Ltd. / O.C ID: 515218261 / Address: 11 Ha'avoda st Rosh-Ha'ain, Israel / Phone: +972 35731198. / E.A.R. - Obelis S.A. Boulevard Général\_Wahis 53, B-1030 Brussels, BELGIUM.  
For technical support please write us at: [support@bobo-balance.shop](mailto:support@bobo-balance.shop) / For any other issues, please contact us at: [bobo-balance.shop](https://www.bobo-balance.shop)



ID: SH6MDBT42V

# ACHTUNG!

## Bitte vor Gebrauch lesen



**Benutzen Sie bei Bedarf eine Stützvorrichtung!**



Vorsicht! Bei Nässe rutschig!!!



**Befreien Sie den Übungsplatz von Fremdkörpern**



Kinder müssen von einem Erwachsenen Aufsicht!



**Bitte lesen Sie die ausführlichen Sicherheitshinweise auf der Rückseite dieser Seite!**



Verhindern Sie Verletzungen! Wenn du trainierst, benutze dein BoBo in einem sicheren Abstand zu anderen Personen

## Maintenance instructions



Lassen Sie das Gerät nicht fallen.



Vermeide den Kontakt mit Wasser.



Das Gerät nicht zerlegen und keine Fremdkörper in das Gerät einführen.



Wischen Sie die Oberfläche des Geräts nicht mit Alkohol oder Scheuermitteln ab.