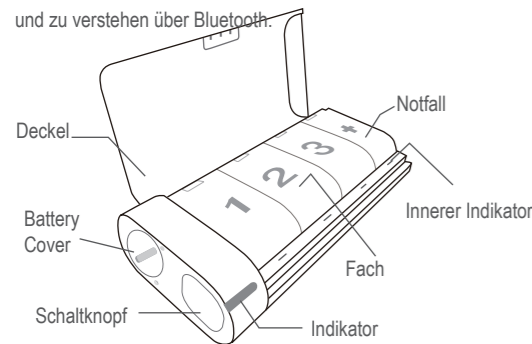


Beschreibung

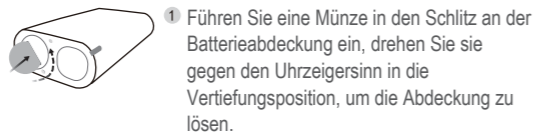
Die intelligente Pillendose ist eine Erinnerung zur Verwendung zu Hause und auf Reisen, für Menschen mit langfristigem oder periodischem Medikamentenbedarf oder für Benutzer und Pflegekräfte, um die Medikation älterer Menschen anhand ihrer Medikamentenaufzeichnungen auf der mit der Pillendose verbundenen APP zu überwachen und zu verstehen über Bluetooth.



- An/Aus
- Piep an/aus
- Schlafmodus an/aus

Zubehör:
Münzbatterie.....X1
Bedienungsanleitung.....X1

Batterie installieren



- 1 Führen Sie eine Münze in den Schlitz an der Batterieabdeckung ein, drehen Sie sie gegen den Uhrzeigersinn in die Vertiefungsposition, um die Abdeckung zu lösen.
- 2 Schieben Sie eine Knopf-Batterie (CR2302) mit der positiven Seite nach oben in das Batteriefach. Stellen Sie sicher, dass die Batterie richtig befestigt ist.
- 3 Bringen Sie die Batterieabdeckung wieder an und drehen Sie die Abdeckung im Uhrzeigersinn zurück in die Bump-Position.

- **Automatisches Einschalten:** Die Pillendose schaltet sich automatisch mit einem hörbaren Piepton ein, wenn die Batterie richtig eingesetzt ist.
- **Batterie schwach:** Die Anzeige blinkt 10 Sekunden lang rot wenn die Batterie schwach ist. Bitte ersetzen Sie die Batterie rechtzeitig.
- **Die Elemente des Unterrichtsschutzes** müssen wie folgt sein:
 - Element 1a: nicht verfügbar
 - Element 2: Batterie nicht einnehmen. Verätzungsgefahr!
 - Element 3: Dieses Produkt enthält eine Münz-/Knopf-Batterie. Wenn die Knopf-/Knopfzellen-Batterie verschluckt wird, kann dies innerhalb von nur 2 Stunden schwere innere Verbrennungen verursachen und zum Tod führen.
 - Element 4: Halten Sie neue und gebrauchte Batterien fern von Kindern.Wenn das Batteriefach nicht sicher schließt, verwenden Sie das Produkt nicht mehr und halten Sie es von Kindern fern. Wenn Sie glauben, dass Batterien verschluckt oder in irgendeinem Körperteil eingeführt wurden, suchen Sie sofort einen Arzt auf.

Medikamente sortieren

Sortieren Sie Ihre Medikamente direkt in jedes Fach. Richten Sie Zeitpläne für die Medikamente in der iChoice APP ein (siehe „Medikamentenplan einrichten“).

- **Sortieren:**
Das Fach dient bei Bedarf für Erste-Hilfe-Medikamente.
+
Flüssige Medikamente sind für diese Box nicht geeignet.
- **Lagerung:**
Bewahren Sie die Pillendose an einem kühlen Ort ohne direkte Sonneneinstrahlung auf.
Es wird empfohlen, Arzneimittel entsprechend ihrer Lageranforderungen aufzubewahren.

Medikamenten Erinnerung

Anzeigen und akustischer Alarm erinnern Sie daran, wenn ein bestimmtes Fach geöffnet werden muss.



Zeit, Ihre Medikamente zu nehmen!

Die Anzeige auf der Pillendose blinkt grün und es ertönt ein intermittierender Piepton, der 30 Sekunden lang anhält.



Welches Medikament einnehmen?

Die Anzeige des Fachs leuchtet grün, wenn Sie die Box öffnen. Es wird ausgeschaltet, wenn die Box geschlossen ist.

- **Erinnerungszyklus:**
Die Pillendose sendet 4 Pillenerinnerungen im Abstand von 8 Minuten. Bei der letzten Mahnung blinkt die Anzeige rot.
- **EKG-Messungserinnerung:**
Die Pillendose (nur PB218) erinnert Sie daran, Ihr EKG zu messen, indem die grüne Anzeige aufleuchtet und gleichzeitig 30 Sekunden lang ein kontinuierlicher Piepton ertönt.

Spezifikation

- Produkt Name : Smart Pillbox
- Produkt Modelle : PB118, PB218

PB118 (Rückansicht):
Kein EKG-Monitorfach



PB218 (Rückansicht): inklusive Extrafach für EKG-Monitor (Der Monitor sollte ein zertifiziertes Medizinprodukt sein.)



- Gewicht : 130±10g, including battery
- Größe : 130mmX33.5mmX62.5mm(±1mm)
- Stromversorgung : Eine Knopf-Batterie (CR2032)
- Stromverbrauch: <10mA

- **Arbeitsumfeld :**
 - Temperatur: 5°C~40°C
 - Relative Luftfeuchtigkeit: 15 % ~ 93 % (nicht kondensierend)Atmosphäre Pressure: 70kPa~106kPa
- Transport-/Lagerumgebung:
 - Temperatur: -25°C~55°C
 - Relative Luftfeuchtigkeit: ≤93 % (nicht kondensierend)
 - Atmosphärendruck: 70 kPa~106 kPa

ChoiceMMed
Providing Better Life

Benutzerhandbuch

Smarte Pillenbox

PB118
PB218

Medikationsplan einrichten

1, Installieren Sie die iChoice-APP

- Scannen Sie den QR-Code, um auf die Download-URL zuzugreifen;
- Befolgen Sie die Anweisungen zur Installation der APP.



Google Play



APP Store

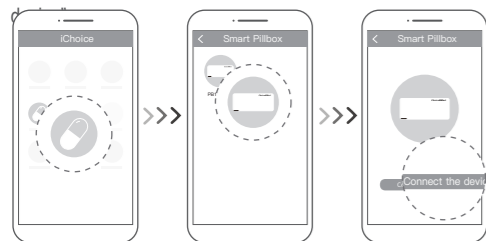
2, Benutzerkonto erstellen

Starten Sie die APP und folgen Sie den Schritten, um ein Konto zu registrieren.

3, Fügen Sie eine intelligente Pillendose hinzu

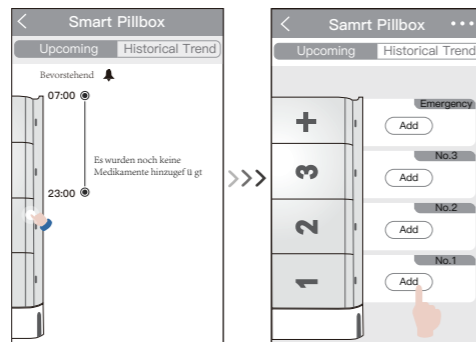
Melden Sie sich in der APP an. Tippen Sie dann auf:

„Smart Pillbox“ > „PB118/PB218“ > „Connect the device“



4, Planen Sie Medikamente

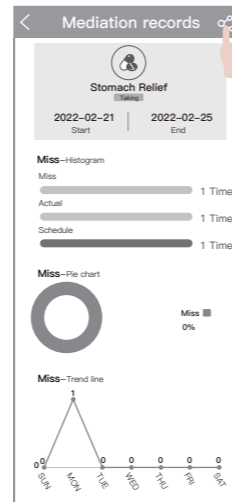
- Klicken Sie auf die Pillbox-Figur, um versteckte Fächer freizulegen.
- Tippen Sie auf die Schaltfläche „Hinzufügen“ eines Fachs;



- Geben Sie in dieses Fach den Pillennamen und andere Details ein;
- Tippen Sie unten auf die Schaltfläche „FERTIGSTELLEN“, um Ihren Zeitplan zu speichern.
- Wiederholen Sie diese Schritte, um Medikamente für ein anderes Fach hinzuzufügen.

5, Historischen Trend anzeigen

- Tippen Sie auf dem Bildschirm mit dem Titel „Smart Pillbox“ auf die Registerkarte „Historischer Trend“.
- Wählen Sie ein Medikament aus, Sie können die Medikationsaufzeichnungen anzeigen (siehe Beispiel unten).



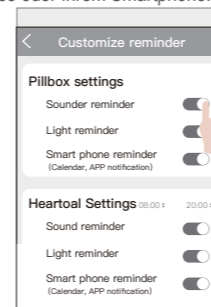
Tippen Sie hier, um den Bericht zu teilen

6, Einstellungen

Klicken Sie auf dem Bildschirm mit dem Titel „Smart Pillbox“ auf „•••“ in der oberen rechten Ecke, um die Einstellungsseite aufzurufen.

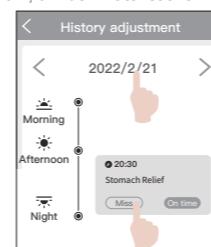
1. Erinnerung anpassen:

Aktivieren oder deaktivieren Sie die Erinnerung von der Pillendose oder Ihrem Smartphone.



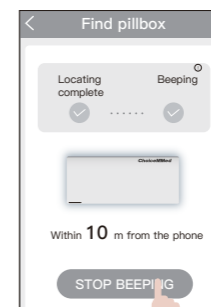
2. Verlaufsanpassung:

Überprüfen Sie Ihre Medikationenaufzeichnungen an einem bestimmten Tag. Wählen Sie „Fehlgeschlagen“ oder „Pünktlich“, um den Datensatz anzupassen.



3. Pillendose finden:

Suchen Sie die Pillendose (innerhalb der Bluetooth-Reichweite), um sie leichter zu finden. Die Box gibt einen intermittierenden Piepton aus und ihre Anzeige wird gelb, wenn sie erfolgreich lokalisiert wurde. Um den Signalton stumm zu schalten, tippen Sie auf „BEEP BEENDEN“ oder verlassen Sie die Seite.



4. Anleitung:

Lesen Sie die detaillierten Gebrauchsanweisungen der APP.

5. FAQ:

Fehlerbehebung.

Eingeschränkte Garantie

Die Haupteinheit ist für ein Jahr gegen garantiert mechanisches Versagen oder fehlerhafte Verarbeitung ab Kauf.

FCC-Erklärung

Bitte beachten Sie, dass Änderungen oder Modifikationen, die nicht ausdrücklich von der für die Konformität verantwortlichen Partei genehmigt wurden, die Berechtigung des Benutzers zum Betrieb des Geräts aufheben können. Dieses Gerät entspricht Teil 15 der FCC-Bestimmungen. Der Betrieb unterliegt den folgenden zwei Bedingungen:

- (1) Dieses Gerät darf keine schädlichen Interferenzen verursachen und
- (2) Dieses Gerät muss alle empfangenen Störungen akzeptieren, einschließlich Störungen, die einen unerwünschten Betrieb verursachen können.



Caution



Consult instructions for use



European union approval

Manufacturer:

Beijing Choice Electronic Technology Co., Ltd.
2nd Floor, 3rd Floor and Room 410-412 4th Floor,
No. 2 Building, No. 9 Shuangyuan Road, Shijingshan District,
100041 Beijing, PEOPLE'S REPUBLIC OF CHINA