

PATIENTENDATEN

--
 Männlich - 46 Jahre alt
 Nichtraucher

AKTIVITÄTSGRAD
 NICHT AKTIV

MEDIKAMENTE
 Keine Medikamente
 angegeben

ERKRANKUNGEN
 Keine Erkrankungen
 angegeben

STABIL

Keine EKG-Anomalie beobachtet. Wenn Sie gesundheitliche Symptome oder Sorgen haben, wenden Sie sich an Ihren Arzt oder suchen Sie ihn unverzüglich auf.

Klinische Analyse erfolgt durch:



SEPTEMBER 6, 2021,11:37 AM

ERGEBNISSE

PULS: NORMAL

Der „normale“ Ruhepuls liegt in einem Bereich von 60-99 Schlägen pro Minute. Ihr Herzschlag liegt im normalen Bereich.

SINUSRHYTHMUS

Ihr Herz schlägt normal und befindet sich mit einem Puls von zwischen 60 und 99 Schlägen pro Minute im Sinusrhythmus.

KEINE VENTRIKULÄREN EXTRASYSTOLEN BEOBACHTET

Eine ventrikuläre Extrasystole (VES) ist ein zusätzlicher Herzschlag, der im unteren Teil des Herzens ausgelöst wird. Sie haben keine, was absolut normal ist.

KEINE VORHOFEXTRASYSTOLEN BEOBACHTET

Eine Vorhofextrasystole ist ein zusätzlicher Herzschlag, der im oberen Teil des Herzens ausgelöst wird. Sie haben keine, was absolut normal ist.

NORMALER QRS-KOMPLEX

Die QRS-Morphologie zeigt, wie sich der untere Teil des Herzens (das Ventrikel) zusammenzieht. Sie liegen innerhalb der normalen Grenzwerte

SYMPTOME ZUM ZEITPUNKT DER AUFZEICHNUNG

Chest pain

KOMPLETTE OFFENLEGUNG

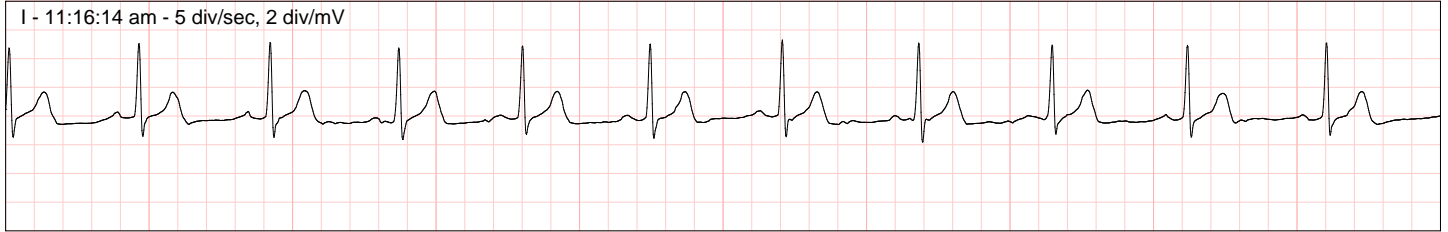
Gemessener Puls: 64 Schläge/min



Dieses Untersuchungsergebnis ist keine Diagnose. Es ersetzt nicht die medizinische Beratung; sollten Sie ein gesundheitliches Problem haben oder glauben, es zu haben, holen Sie bitte professionellen ärztlichen Rat ein. Dieses Gerät erkennt oder misst nicht alle Änderungen des Pulses, des Herzrhythmus oder der Herzwellenform, besonders jene in Verbindung mit einem ischämischen Herzleiden.

Dieser Bericht basiert allein auf der zur Analyse vorgelegten EKG-Aufzeichnung. Erkrankungen, Symptome und Aktivitäten werden nicht berücksichtigt, werden aber erfasst, um Ihrem Arzt eine Hilfestellung für die Diagnose zu geben. Der Rat beruht auf einer normalen erwachsenen Bevölkerungsgruppe.

Die vom AliveCor Heart Monitor zur Verfügung gestellten Informationen sowie die klinische Analyse und der Bericht sind nützliche Hilfen in der Selbstbewertung des Nutzers, sind aber nicht als Ersatz einer vollständigen 12-Kanal EKG-Untersuchung oder einer ärztlichen Untersuchung durch Ihren persönlichen Arzt gedacht.



Dieses Untersuchungsergebnis ist keine Diagnose. Es ersetzt nicht die medizinische Beratung; sollten Sie ein gesundheitliches Problem haben oder glauben, es zu haben, holen Sie bitte professionellen ärztlichen Rat ein. Dieses Gerät erkennt oder misst nicht alle Änderungen des Pulses, des Herzrhythmus oder der Herzwellenform, besonders jene in Verbindung mit einem ischämischen Herzleiden.

Dieser Bericht basiert allein auf der zur Analyse vorgelegten EKG-Aufzeichnung. Erkrankungen, Symptome und Aktivitäten werden nicht berücksichtigt, werden aber erfasst, um Ihrem Arzt eine Hilfestellung für die Diagnose zu geben. Der Rat beruht auf einer normalen erwachsenen Bevölkerungsgruppe.

Die vom AliveCor Heart Monitor zur Verfügung gestellten Informationen sowie die klinische Analyse und der Bericht sind nützliche Hilfen in der Selbstbewertung des Nutzers, sind aber nicht als Ersatz einer vollständigen 12-Kanal EKG-Untersuchung oder einer ärztlichen Untersuchung durch Ihren persönlichen Arzt gedacht.