

Lumo Lift Haltungssensor

Verbessern und korrigieren Sie Ihre Körperhaltung am Arbeitsplatz und beim Sport. Erhalten Sie umgehendes Feedback durch kleine angenehme Vibrationen auf der Haut. Haltungssensor für Sie und Ihn (iOS, Android, Windows mit optionalem Stick).



EAN: 853742004030

UVP: 80,-€

Der Lumo Lift ist ein tragbarer Sensor der Haltung, Schritte, Entfernung und verbrannte Kalorien misst. Mithilfe sanfter Vibrationen erinnert der kleine Sensor Sie immer daran, aufrecht zu sitzen oder gerade zu stehen. Um bestmögliche Ergebnisse zu erzielen, sollte der Lift mit dem Magnetclip an einem eng anliegenden Shirt (oder Unterhemd / BH) getragen werden. Der Sensor sollte direkt unterhalb Ihres Schlüsselbeins und nah am Körper sitzen – so ist die Messung der Haltung am zuverlässigsten.

Der Lumo Lift nutzt komplexe Winkelverschiebungen um festzustellen, ob Sie eine gute oder schlechte Haltung einnehmen. Das bedeutet, dass Sie dem Lift erst zeigen müssen, wie eine aufrechte Haltung bei Ihnen aussieht, damit er Ihnen im Anschluss an die Ermittlung dieser Baseline Feedback zu



Ihrer aktuellen Haltung geben kann. Genau wie eine Waage auf die Sie steigen, muss der Lift erst kalibriert werden, bevor er Ihnen ein zuverlässiges Feedback zur Haltung geben kann. Diese Kalibrierung führen Sie durch, indem Sie eine aufrechte Haltung einnehmen und im Anschluss den Lumo Lift zweimal kurz gegen Ihren Körper drücken.

LADEN SIE DIE BEGLEITENDE APP ZUM LUMO LIFT HERUNTER

Laden Sie sich die begleitende App zum Lumo Lift für iOS/iPhone, Windows PC und bestimmte Android Geräte herunter. Damit können Sie Ihre Haltungs- und Aktivitätsdaten einsehen und den Lift optimal auf Ihren persönlichen Lebensstil anpassen. Die App verbindet sich via Bluetooth LTE mit dem Lift und führt Sie durch den Setup-Vorgang.

VORTEILE

- Verbessern Sie Ihre Haltung
- Erfasst Schritte, Entfernung und Kalorien
- Feedback durch Vibrationen
- Messung Ihrer Fortschritte
- Bis zu 5 Tage Betrieb mit einer Akkuladung

FUNKTION

1. Platzieren Sie den Lumo Lift an Ihrem Körper direkt unterhalb Ihres Schlüsselbeins. Verwenden Sie den Magnetclip um den Sensor zu fixieren.
2. Nehmen Sie eine aufrechte Haltung ein und kalibrieren Sie den Sensor durch zweimaliges Drücken auf den Lumo Lift. Nun kann es schon losgehen!
3. Der Lumo Lift verwendet komplexe Winkelverschiebungen um festzustellen ob Sie eine gute oder schlechte Haltung einnehmen. Der Sensor vibriert nun immer, wenn Sie eine schlechte Körperhaltung einnehmen.
4. Der Lumo Lift erfasst mit Hilfe der Lumo Lift App ihre Haltung, ihre Schritte, zurückgelegte Entfernung und verbrannten Kalorien.

TECHNISCHE DATEN

Material & Gewicht:

- Lumo Lift Sensor – Galvanisiertes Duraplast. Schwarz lackiert. 11,50g.
- Magnetische Klammern – Aluminium. Magnet aus seltenen Erden. 1g.

Akku:

- Lithium Polymer. Bis zu 5 Tage mit einer Ladung. Komplett geladen in 2 bis 4 Stunden.

Speicher:

- 32MB Flashspeicher. Bis zu 4 Wochen Aktivität kann local gespeichert werden. Speicherung der gesamten Nutzerdaten in der Cloud.

Kompatible Geräte:

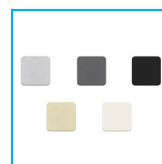
- Kompatibel mit iOS Geräten, verschiedenen Android Geräten und mit Windows 7.

Apps:



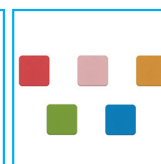
Lumo Lift App

Zubehör:



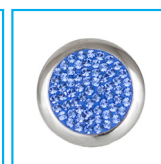
Klassische Spangen

EAN: 853742004047



Farbige Spangen

EAN: 853742004054



Kristallspange mit Swarovskisteinen, Azur

EAN: 4260497570073



Dongle für Windows PC

EAN: 853742004061