

EKG-Analysebericht



Der Bericht wurde erstellt durch 2020-12-08 11:40:48

Identifikationsdaten

ID	1000086_KB_2
Vorname	Vorhof
Nachname	Flimmern
Geburtsdatum	1951-05-04
Geschlecht	Keine Informationen

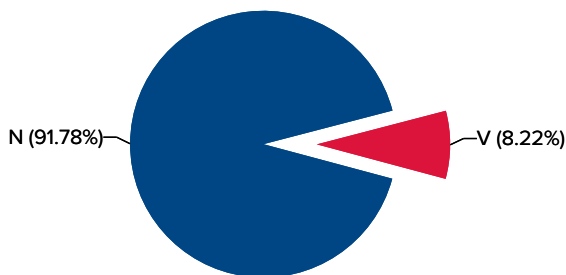
Untersuchungsinformationen

Startzeit	2020-11-23 10:11:36
Endzeit	2020-11-24 10:13:56
Dauer	1 d 00 h 02 min 20 s
Nicht-diagnostischer Teil	2.12%

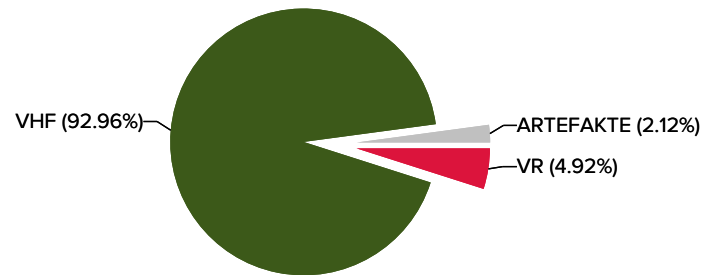
Zusammenfassung der Untersuchung

Herzfrequenz		Ventrikuläre		Supraventrikuläre	
Gesamtzahl Schläge	113793	Gesamtzahl V Schläge	9356	Gesamtzahl SV Schläge	0
Durchschn. HF	85 bpm	Paare	139	Paare	0
Langsamste HF	65 bpm	Bigemini	24	Bigemini	0
Schnellste HF	121 bpm	Trigemini	371	Trigemini	0
Sinustachykardie	0	Salven	0	Salven	0
Sinusbradykardie	0	Tachykardien	0	Tachykardien	0
Pausen	46	Bradykardien	0	VHF	92.96%

Schläge



Rhythmus



Beschreibung

Untersuchungsdauer 1 d 00 h 02 min 20 s. 97.88% des Signals waren von ausreichender Qualität und wurden analysiert. Die durchschnittliche Herzfrequenz war 85 bpm, die maximale Herzfrequenz war 121 bpm um 19:28 (Tag 1) und die minimale Herzfrequenz war 65 bpm um 03:57 (Tag 2).

Es wurden 46 Pausen von mehr als 2 Sekunden im Signal gefunden.

Es wurden 9356 ventrikuläre Schläge festgestellt. Die Rhythmusanalyse hat festgestellt: 371 ventrikuläre Trigemini, 24 ventrikuläre Bigemini und 139 ventrikuläre Paare.

Es wurden keine supraventrikulären Schläge festgestellt.

Vorhofflimmern oder Vorhofflattern wurde in 92.96% der Zeit festgestellt.

Max Mustermann
Arzt

Stündliche Tabelle

Zeit		Herzfrequenz					Ventrikuläre		Supraventrikuläre		Nicht-diag. Teil
Von	Bis	Gesamtzahl Schläge	Durchschn. HF	Min HF	Max HF	Pausen	V Schläge	V Paare	SV Schläge	SV Paare	
10:11	11:00	4374	96 bpm	84 bpm	109 bpm	0	205	5	0	0	1.99%
11:00	12:00	5013	90 bpm	77 bpm	106 bpm	1	219	2	0	0	2.86%
12:00	13:00	4992	91 bpm	77 bpm	107 bpm	0	280	4	0	0	4.37%
13:00	14:00	5880	103 bpm	90 bpm	114 bpm	0	165	5	0	0	0.98%
14:00	15:00	5531	96 bpm	85 bpm	112 bpm	0	219	9	0	0	0.61%
15:00	16:00	5714	99 bpm	91 bpm	115 bpm	0	169	2	0	0	0.19%
16:00	17:00	5505	96 bpm	88 bpm	107 bpm	0	188	2	0	0	0.40%
17:00	18:00	5326	93 bpm	84 bpm	111 bpm	0	218	2	0	0	0.60%
18:00	19:00	4839	85 bpm	77 bpm	107 bpm	0	399	6	0	0	0.62%
19:00	20:00	5186	96 bpm	84 bpm	121 bpm	0	269	6	0	0	6.15%
20:00	21:00	5117	89 bpm	81 bpm	106 bpm	0	298	4	0	0	0.40%
21:00	22:00	4980	88 bpm	76 bpm	108 bpm	0	449	7	0	0	0.82%
22:00	23:00	4013	73 bpm	66 bpm	81 bpm	3	640	7	0	0	0.41%
23:00	00:00	3895	72 bpm	65 bpm	79 bpm	8	664	5	0	0	1.21%
2020-11-24											
00:00	01:00	3988	73 bpm	68 bpm	79 bpm	4	712	5	0	0	0.59%
01:00	02:00	3996	74 bpm	68 bpm	96 bpm	1	520	6	0	0	3.70%
02:00	03:00	3838	70 bpm	65 bpm	80 bpm	3	479	7	0	0	1.40%
03:00	04:00	3855	70 bpm	65 bpm	75 bpm	6	404	4	0	0	0.22%
04:00	05:00	3981	72 bpm	68 bpm	81 bpm	8	529	4	0	0	0.41%
05:00	06:00	3858	74 bpm	68 bpm	94 bpm	3	648	12	0	0	4.54%
06:00	07:00	3833	72 bpm	68 bpm	80 bpm	6	766	13	0	0	2.00%
07:00	08:00	4114	81 bpm	66 bpm	97 bpm	3	429	8	0	0	8.79%
08:00	09:00	5189	93 bpm	82 bpm	105 bpm	0	230	7	0	0	3.03%
09:00	10:00	5528	99 bpm	83 bpm	109 bpm	0	218	7	0	0	4.00%
10:00	10:13	1248	97 bpm	87 bpm	108 bpm	0	39	0	0	0	4.97%

Stundentabelle der Rhythmen

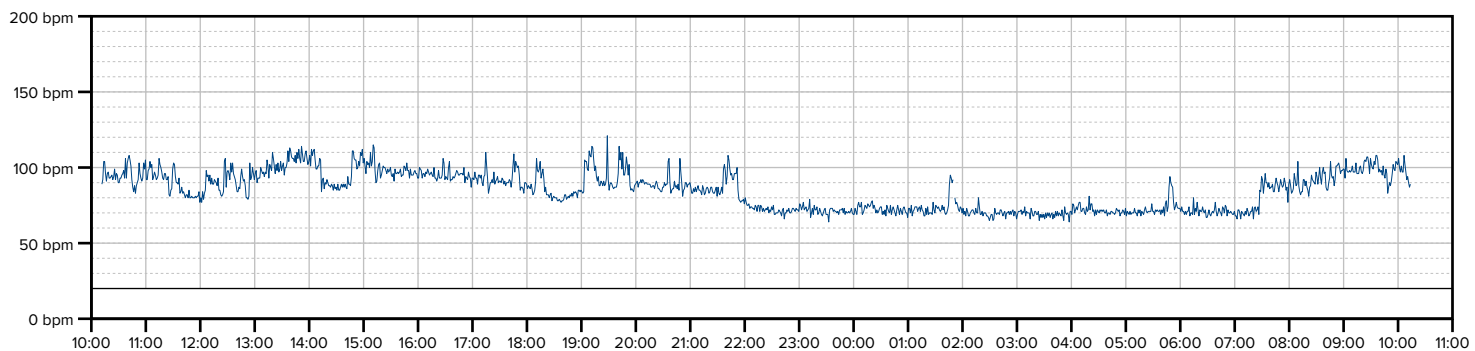
Zeit		Sinus		Ventrikuläre		Supraventrikuläre		Nicht-diag. Teil
Von	Bis	Bradykardien	Tachykardien	Bradykardien	Tachykardien	Tachykardien	VHF	
10:11	11:00	0.00%	0.00%	0.00%	0.00%	0.00%	97.63%	1.99%
11:00	12:00	0.00%	0.00%	0.00%	0.00%	0.00%	97.05%	2.86%
12:00	13:00	0.00%	0.00%	0.00%	0.00%	0.00%	95.30%	4.37%
13:00	14:00	0.00%	0.00%	0.00%	0.00%	0.00%	98.84%	0.98%
14:00	15:00	0.00%	0.00%	0.00%	0.00%	0.00%	99.06%	0.61%
15:00	16:00	0.00%	0.00%	0.00%	0.00%	0.00%	99.73%	0.19%
16:00	17:00	0.00%	0.00%	0.00%	0.00%	0.00%	99.52%	0.40%
17:00	18:00	0.00%	0.00%	0.00%	0.00%	0.00%	99.31%	0.60%
18:00	19:00	0.00%	0.00%	0.00%	0.00%	0.00%	98.74%	0.62%
19:00	20:00	0.00%	0.00%	0.00%	0.00%	0.00%	93.62%	6.15%
20:00	21:00	0.00%	0.00%	0.00%	0.00%	0.00%	99.43%	0.40%
21:00	22:00	0.00%	0.00%	0.00%	0.00%	0.00%	94.32%	0.82%
22:00	23:00	0.00%	0.00%	0.00%	0.00%	0.00%	87.43%	0.41%
23:00	00:00	0.00%	0.00%	0.00%	0.00%	0.00%	90.45%	1.21%
2020-11-24								

Zeit		Sinus		Ventrikuläre		Supraventrikuläre		Nicht-diag. Teil
Von	Bis	Bradykardien	Tachykardien	Bradykardien	Tachykardien	Tachykardien	VHF	
00:00	01:00	0.00%	0.00%	0.00%	0.00%	0.00%	83.92%	0.59%
01:00	02:00	0.00%	0.00%	0.00%	0.00%	0.00%	86.44%	3.70%
02:00	03:00	0.00%	0.00%	0.00%	0.00%	0.00%	88.78%	1.40%
03:00	04:00	0.00%	0.00%	0.00%	0.00%	0.00%	90.17%	0.22%
04:00	05:00	0.00%	0.00%	0.00%	0.00%	0.00%	93.37%	0.41%
05:00	06:00	0.00%	0.00%	0.00%	0.00%	0.00%	84.78%	4.54%
06:00	07:00	0.00%	0.00%	0.00%	0.00%	0.00%	78.60%	2.00%
07:00	08:00	0.00%	0.00%	0.00%	0.00%	0.00%	82.56%	8.79%
08:00	09:00	0.00%	0.00%	0.00%	0.00%	0.00%	96.71%	3.03%
09:00	10:00	0.00%	0.00%	0.00%	0.00%	0.00%	95.61%	4.00%
10:00	10:13	0.00%	0.00%	0.00%	0.00%	0.00%	95.03%	4.97%

Herzfrequenzdetails

Herzfrequenz		Sinustachykardie		Sinusbradykardie	
Durchschn. HF (Schläge/min)	85 bpm	Längste	-	Längste	-
Schnellste HF (Schläge/min) anfang bei 19:28 (Tag 1)	121 bpm	Schnellste N-N	190 bpm anfang bei 15:10 (Tag 1)	Langsamste N-N	24 bpm anfang bei 23:55 (Tag 1)
Langsamste HF (Schläge/min) anfang bei 03:57 (Tag 2)	65 bpm	Gesamtzeit	-	Gesamtzeit	-

Herzfrequenz-Diagramm

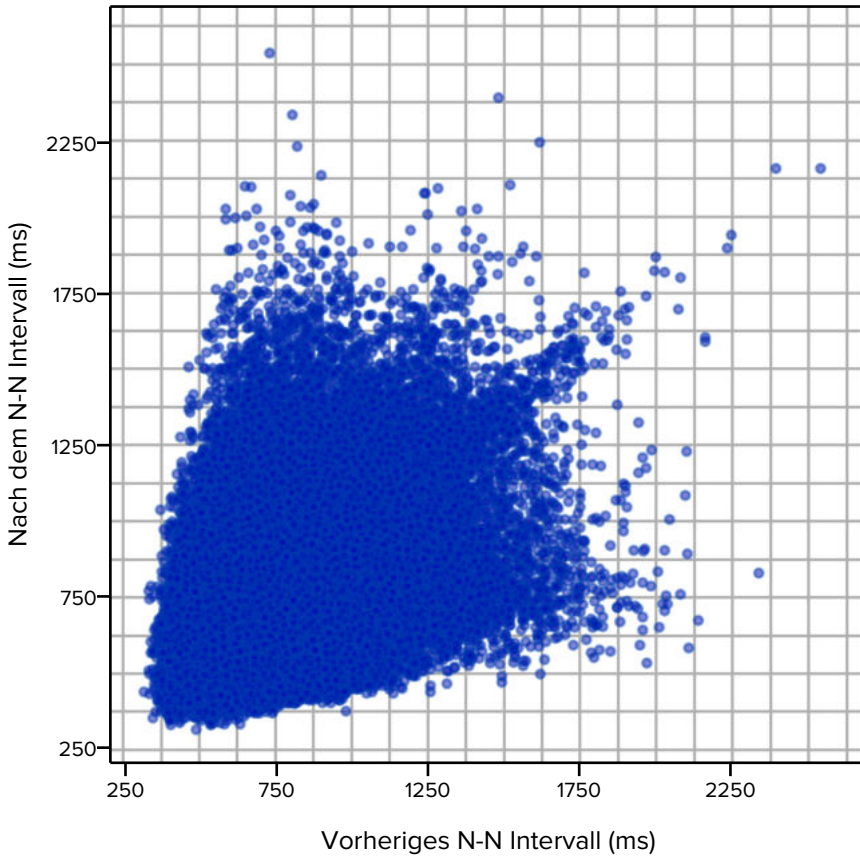


Details der Arrhythmie

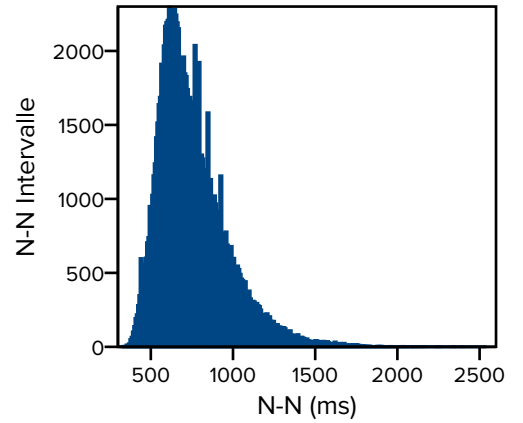
Ventrikuläre		Supraventrikuläre	
Gesamtzahl V Schläge	9356	Gesamtzahl SV Schläge	0
Max V/Minute	19 anfang bei 23:45 (Tag 1)	Max SV/Minute	-
Max V/Stunde	766 anfang bei 06:00 (Tag 2)	Max V/Stunde	-
Paare	139	Paare	0
Schnellste	155 bpm anfang bei 18:13 (Tag 1)	Schnellste	-
Bigemini	24	Bigemini	0
Längste	11 s anfang bei 23:42 (Tag 1)	Längste	-
Trigemini	371	Trigemini	0
Längste	32 s anfang bei 00:12 (Tag 2)	Längste	-
Tachykardien	0	Tachykardien	0
Längste	-	Längste	-
Schnellste	-	Schnellste	-

Herzfrequenzvariabilität

Poincare-Diagramm



Histogramm der N-N-Intervalle



HRV-Parameter

AVNN	751.63 ms
SDNN	214.23 ms
SDANN	134.40 ms
SDNN index	170.38 ms
rMSSD	213.26 ms
pNN20	87.49%
pNN50	72.33%
Dreieckiger Index	49.29

Vorhofflimmern oder Vorhofflattern

Gesamtzeit	22 h 20 min 44 s	Längste Episode	-
Durchschnittliche Episode	-	Kürzeste Episode	-

Ausgewählte EKG-Ereignisse

Langsamste pause (Dauer: 2539 ms): 23:55:44 (Tag 1)



Pause (Dauer: 2339 ms): 23:08:36 (Tag 1)



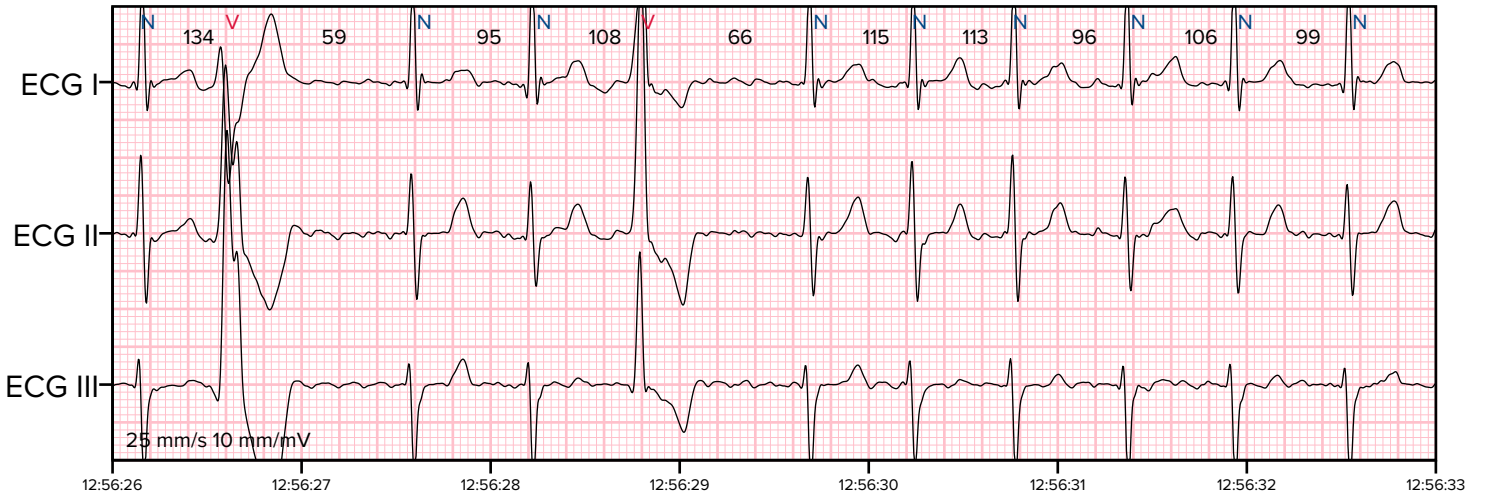
Pause (Dauer: 2390 ms): 03:14:48 (Tag 2)



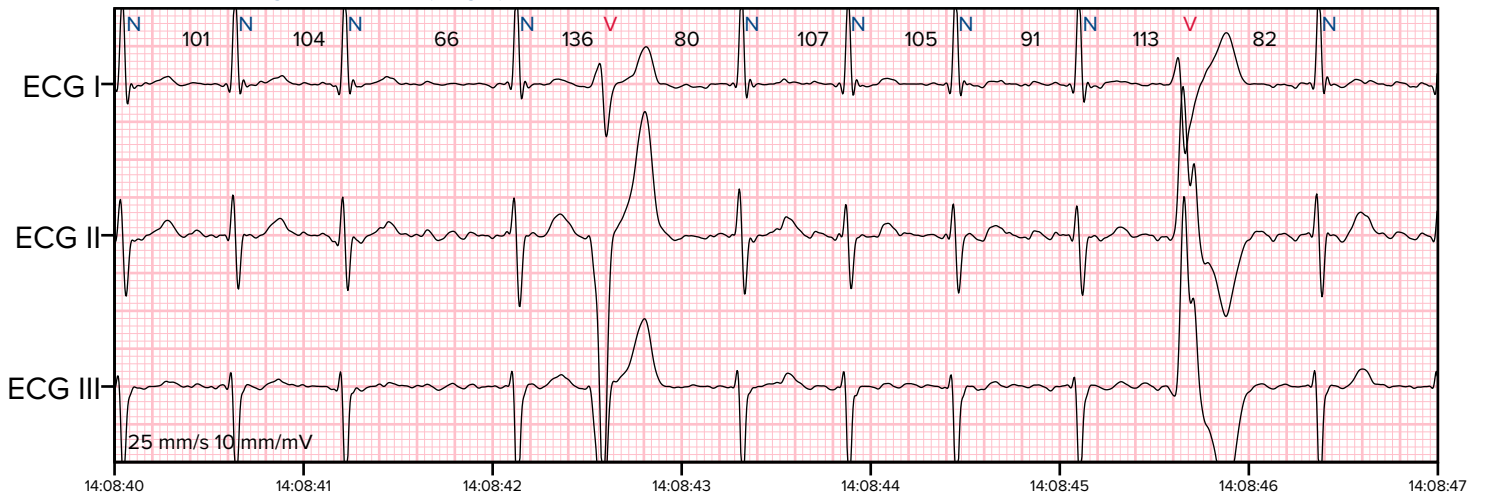
Pause (Dauer: 2335 ms): 03:45:23 (Tag 2)



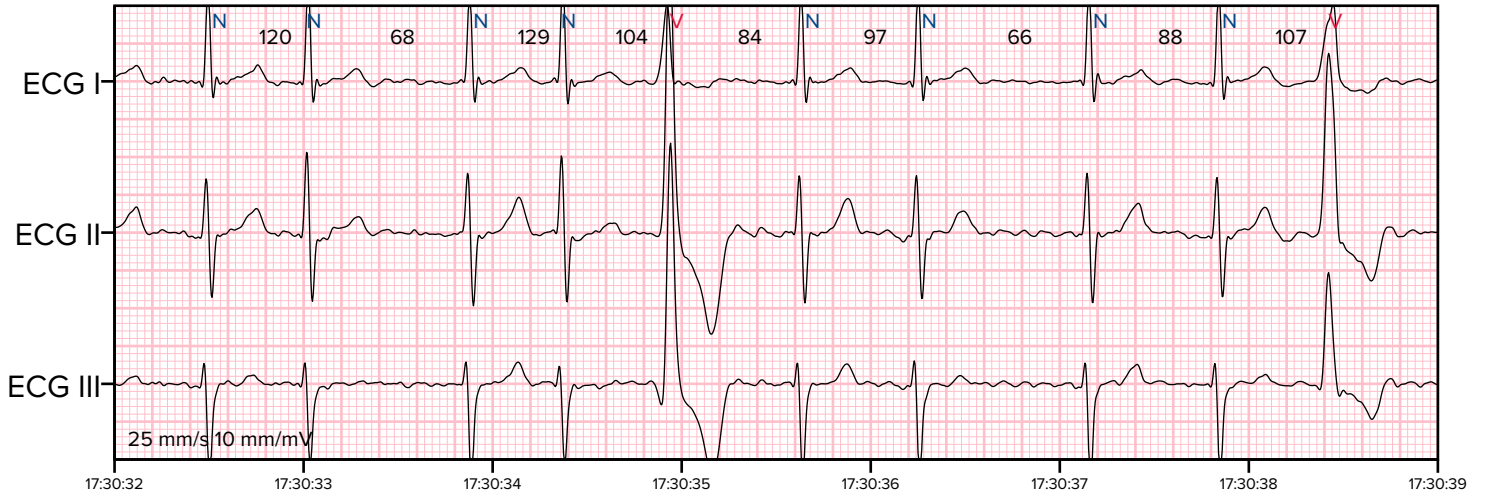
Ventrikulärer Schläge: 12:56:26 (Tag 1)



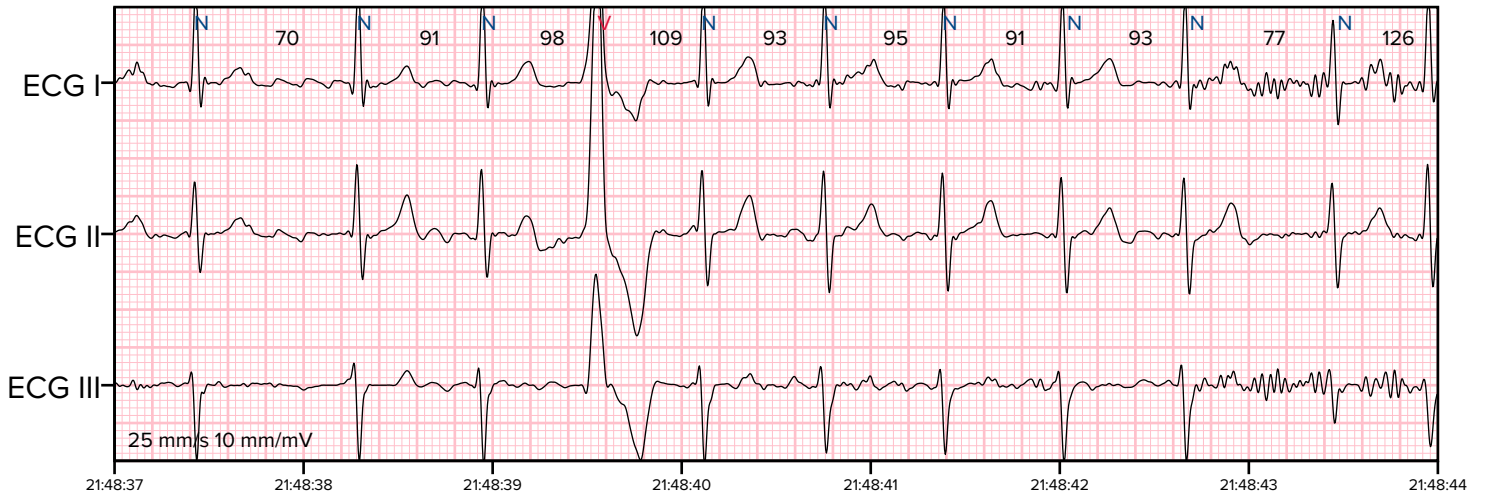
Ventrikulärer Schläge: 14:08:40 (Tag 1)



Ventrikulärer Schläge: 17:30:32 (Tag 1)



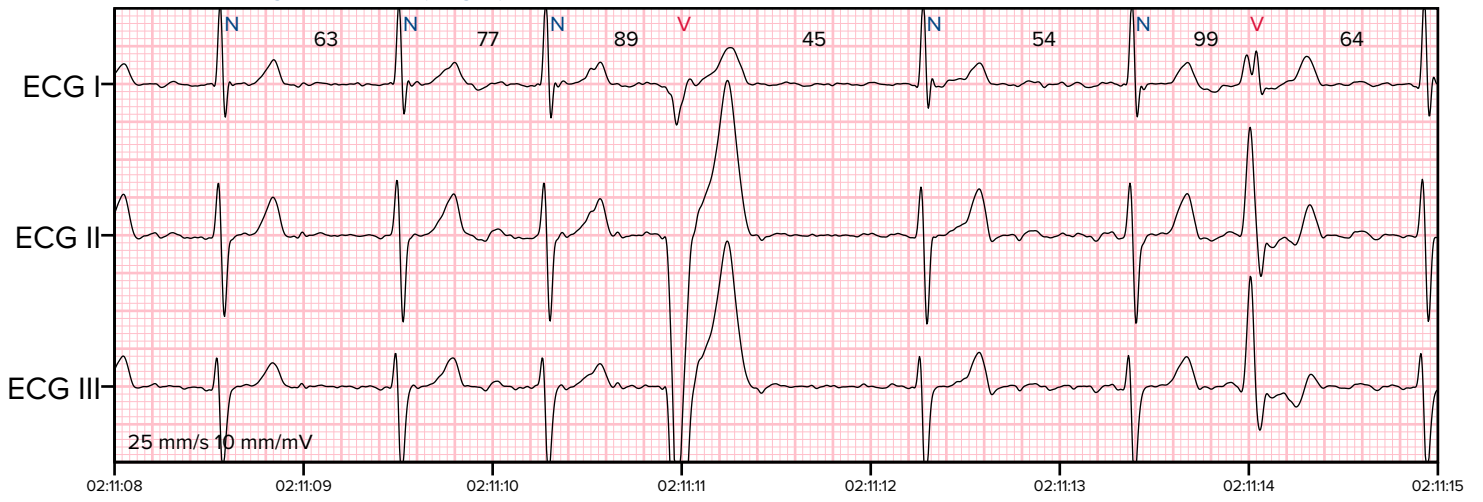
Ventrikulärer Schläge: 21:48:37 (Tag 1)



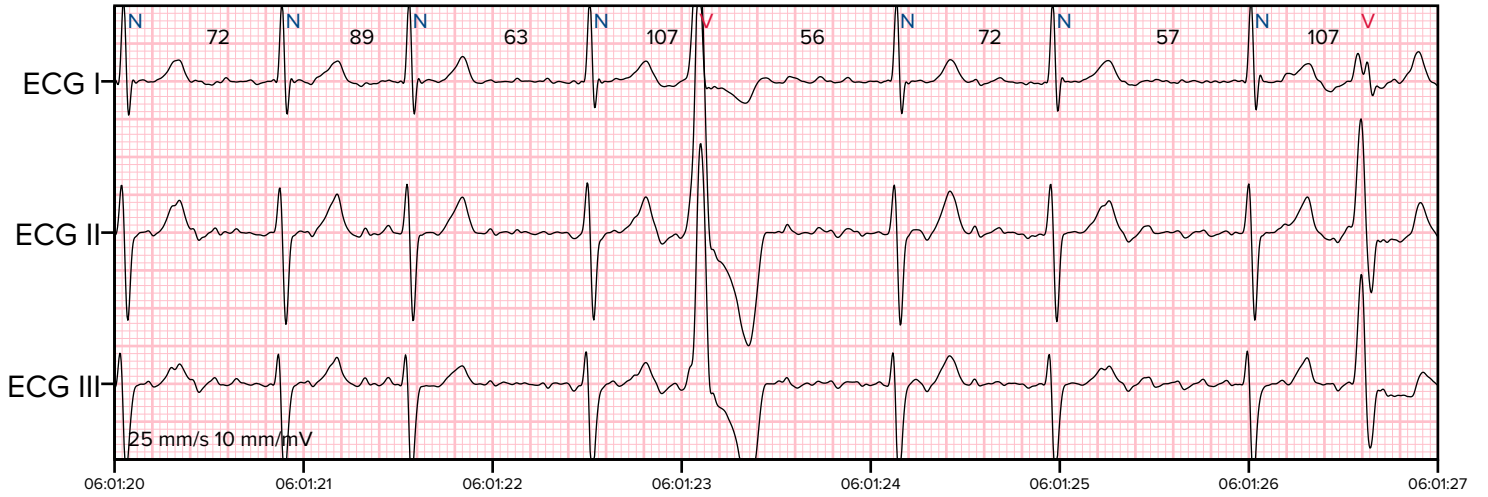
Ventrikulärer Schläge: 23:43:19 (Tag 1)



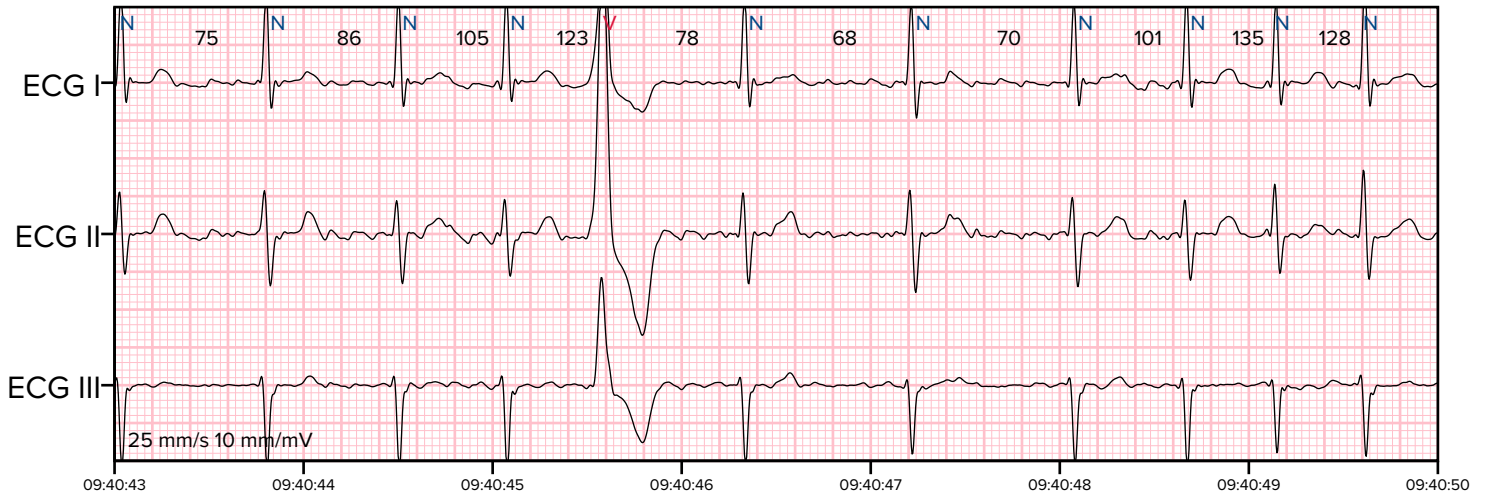
Ventrikulärer Schläge: 02:11:08 (Tag 2)



Ventrikulärer Schläge: 06:01:20 (Tag 2)



Ventrikulärer Schläge: 09:40:43 (Tag 2)



Ventrikuläre Paare: 14:15:11 (Tag 1)



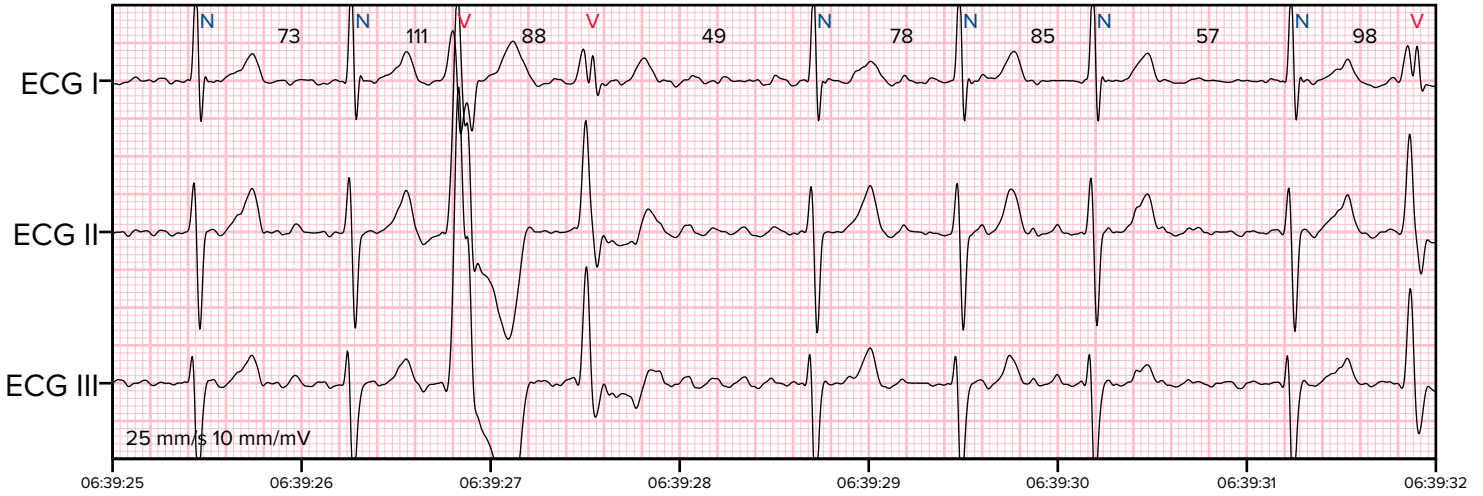
Ventrikuläre Paare: 05:29:06 (Tag 2)



Ventrikuläre Paare: 06:36:15 (Tag 2)



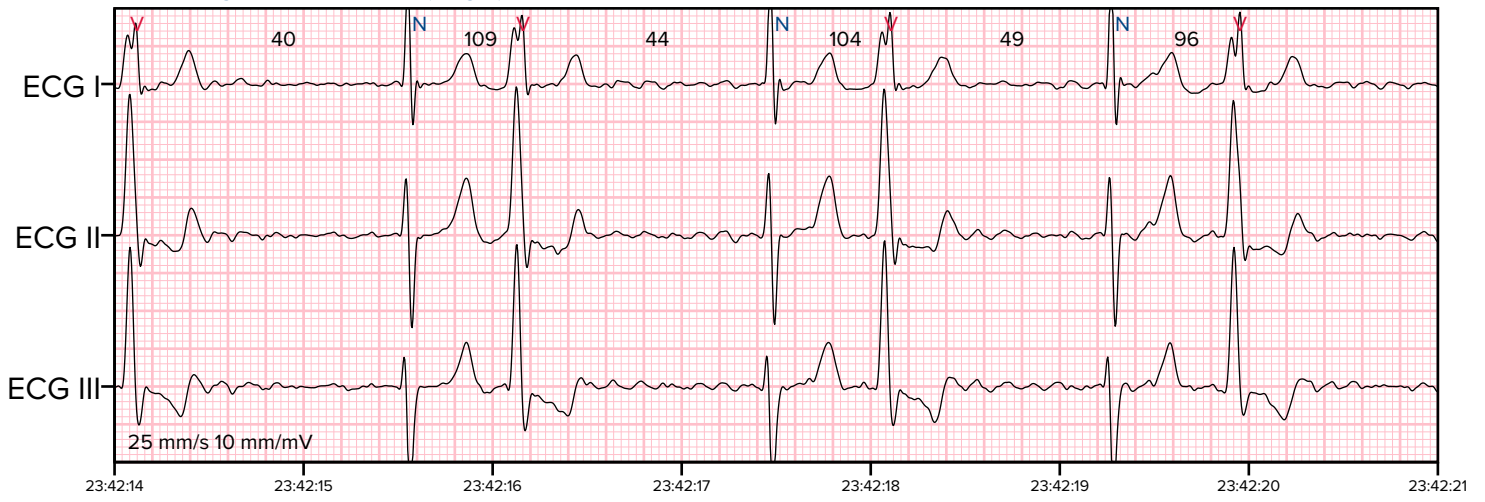
Ventrikuläre Paare: 06:39:25 (Tag 2)



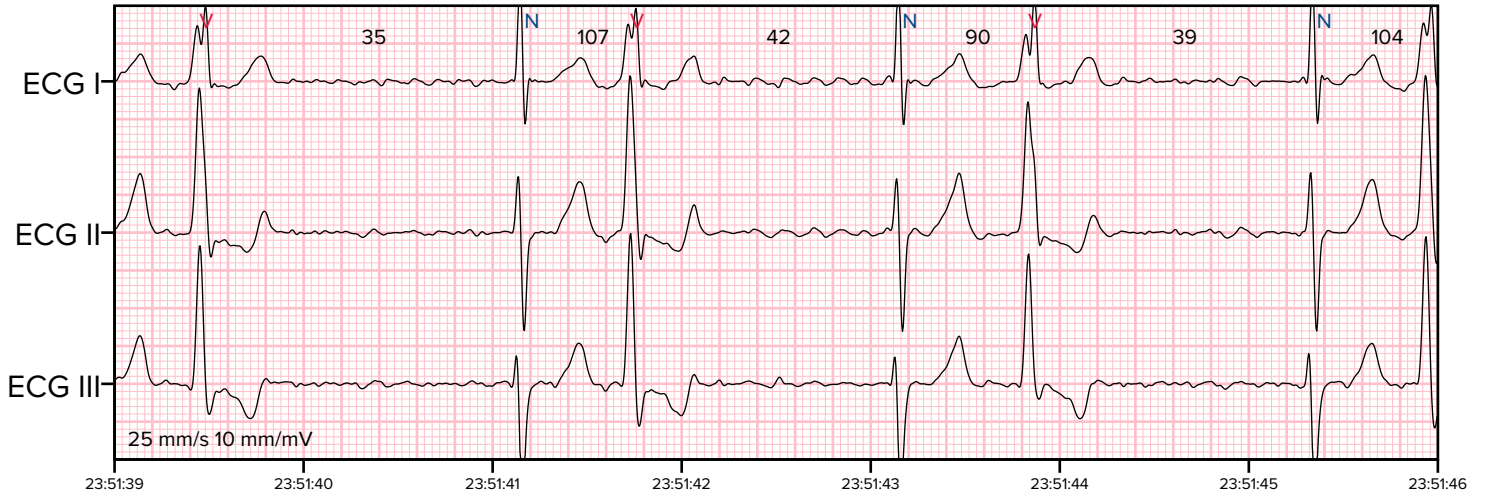
Ventrikuläre Bigemini: 23:30:25 (Tag 1)



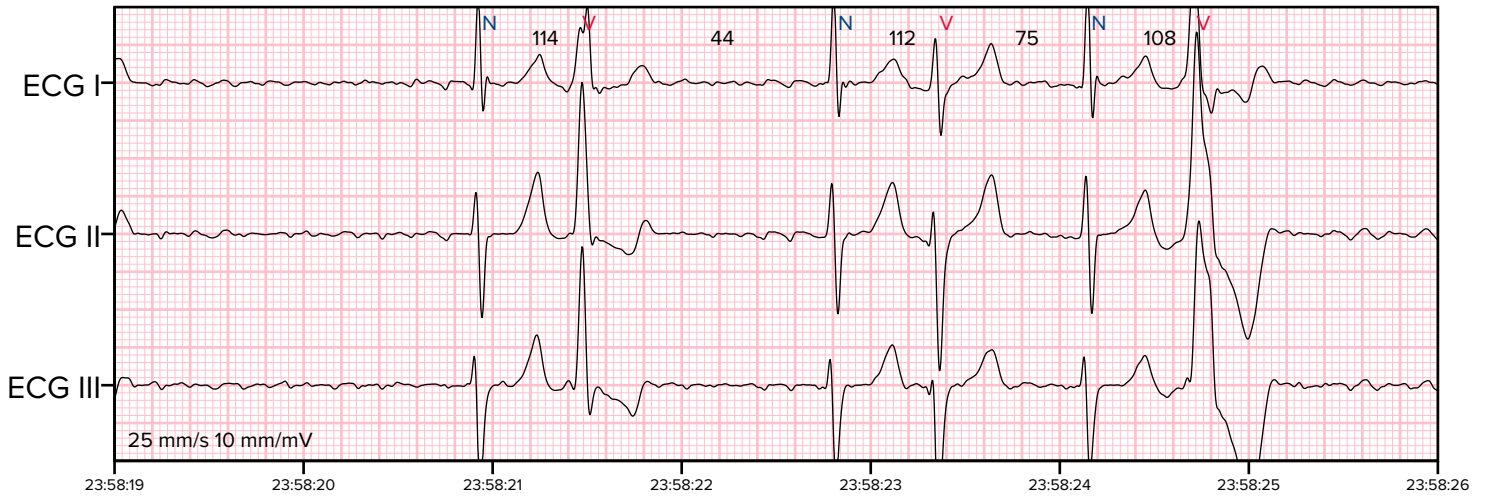
Ventrikuläre Bigemini: 23:42:14 (Tag 1)



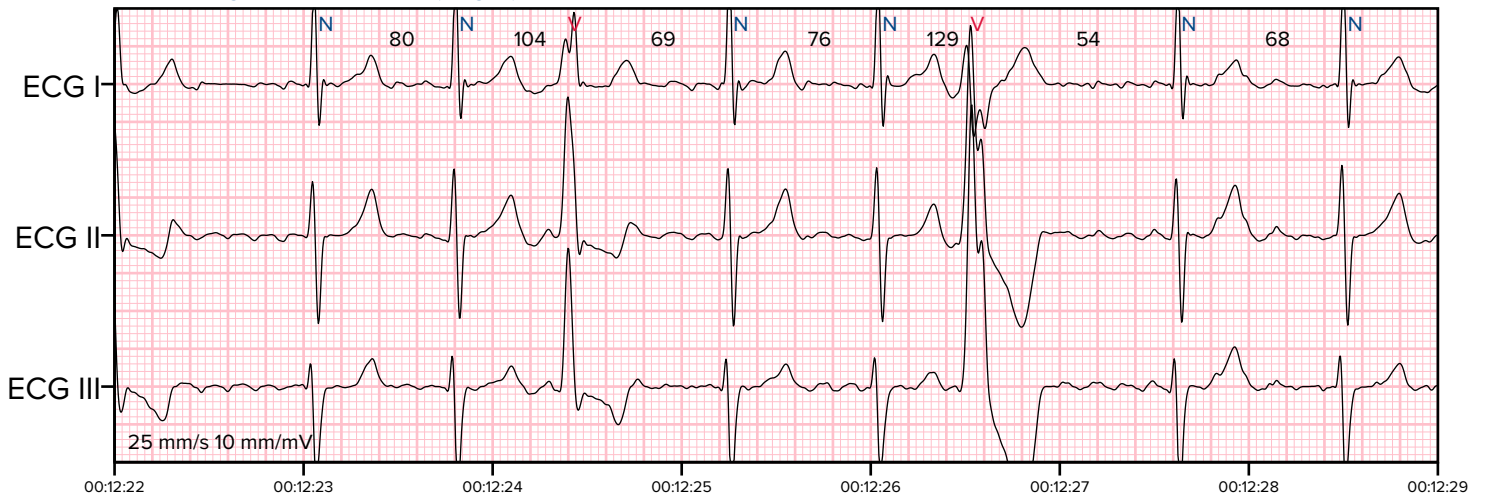
Ventrikuläre Bigemini: 23:51:39 (Tag 1)



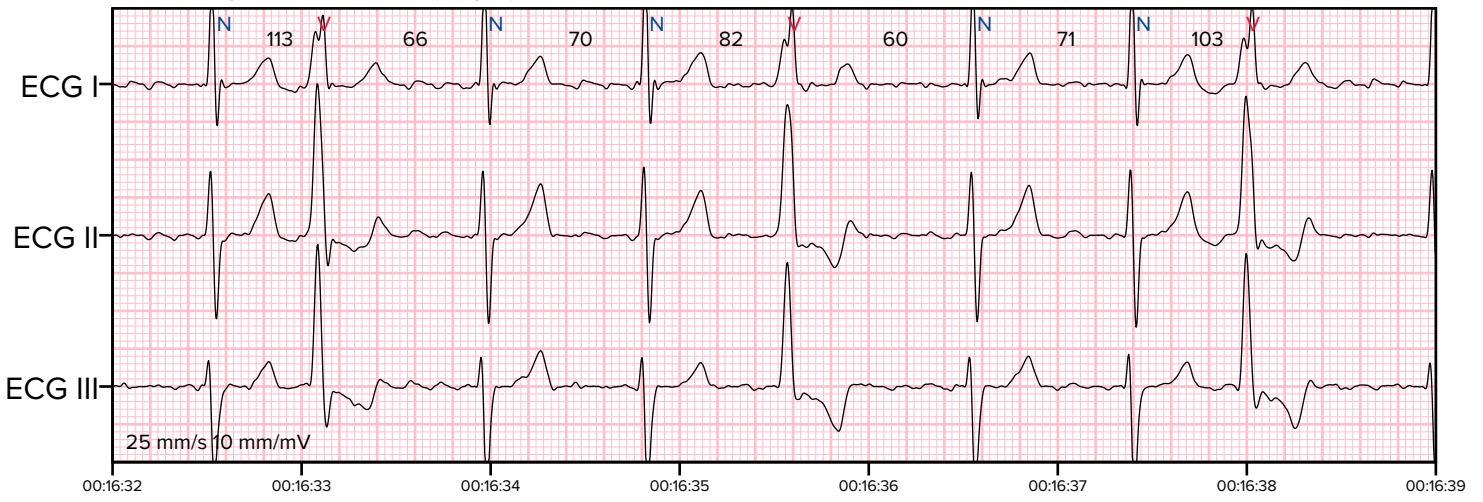
Ventrikuläre Bigemini: 23:58:19 (Tag 1)



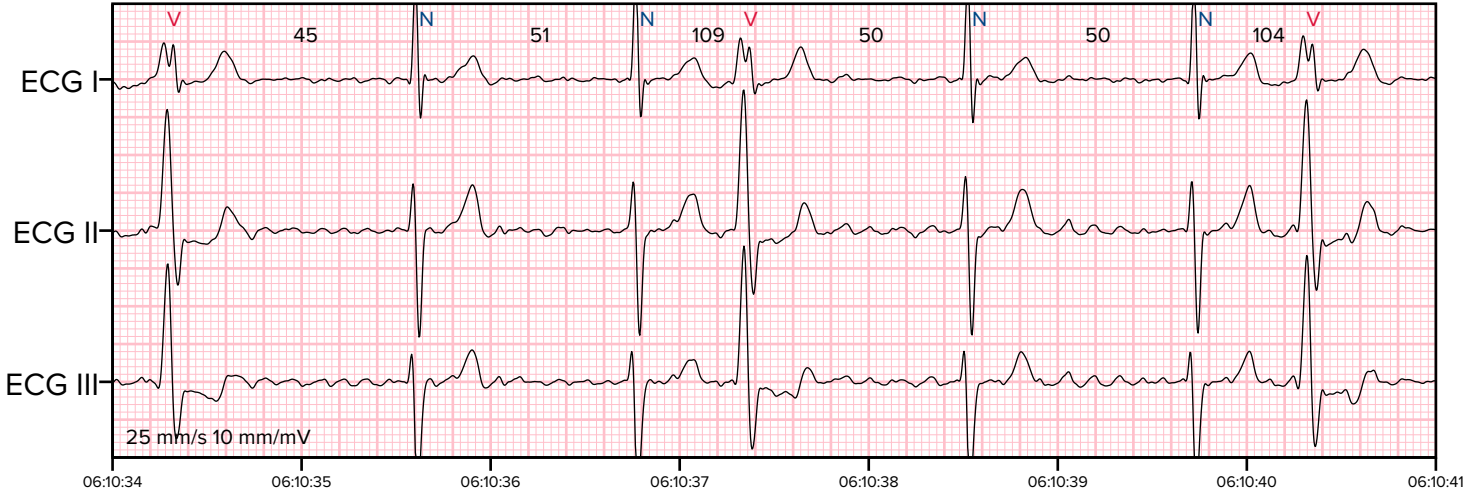
Ventrikuläre Trigemini: 00:12:22 (Tag 2)



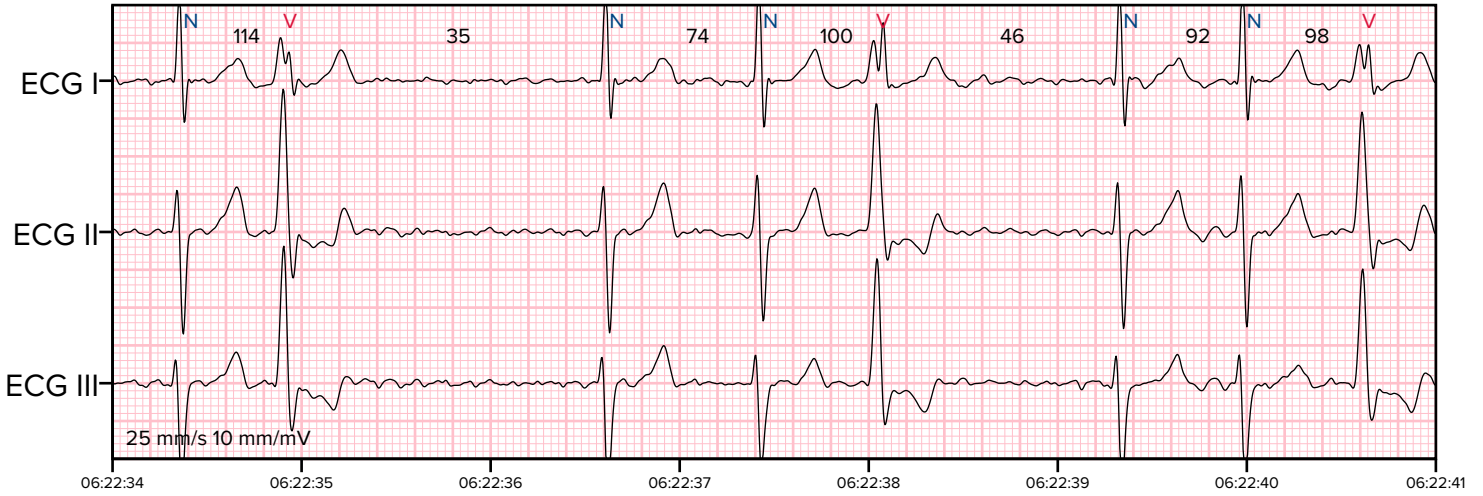
Ventrikuläre Trigemini: 00:16:32 (Tag 2)



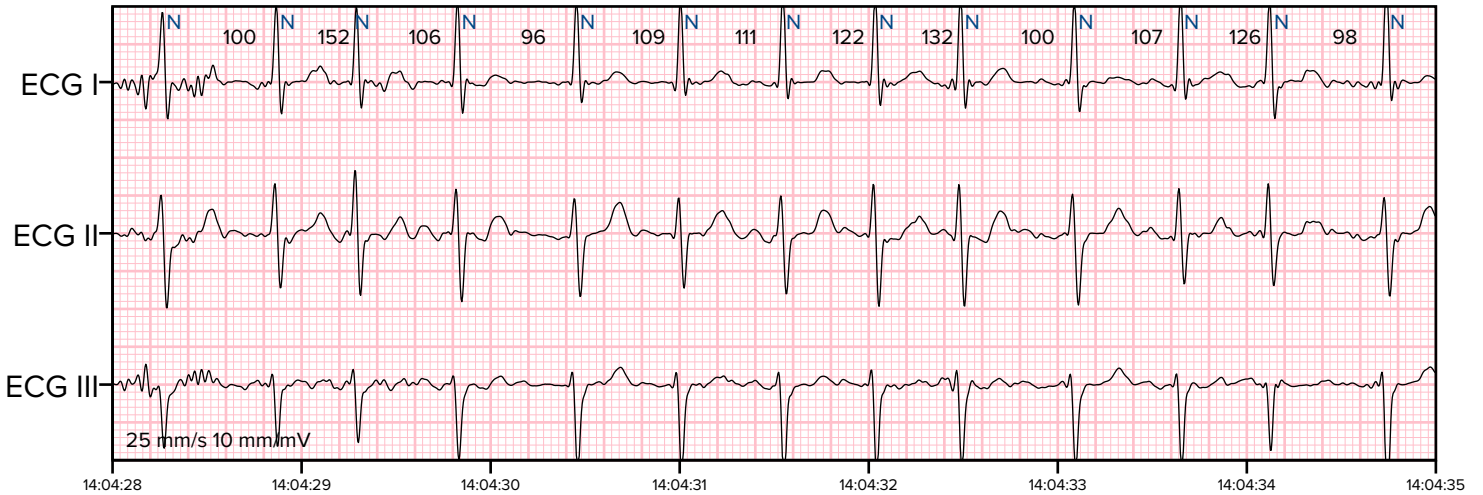
Ventrikuläre Trigemini: 06:10:34 (Tag 2)



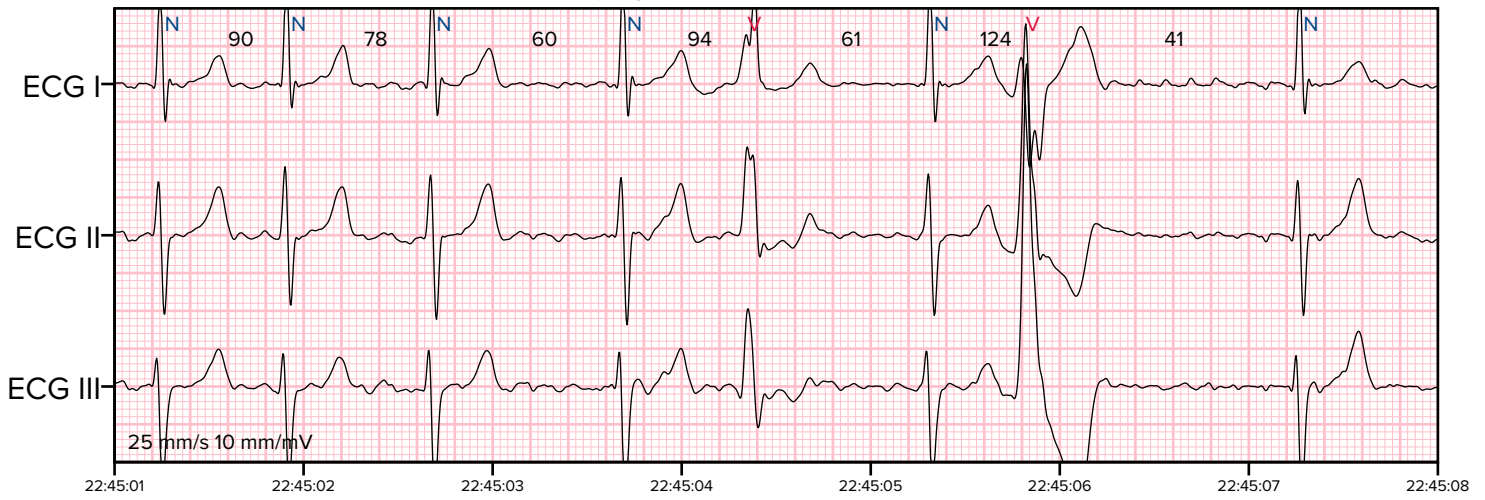
Ventrikuläre Trigemini: 06:22:34 (Tag 2)



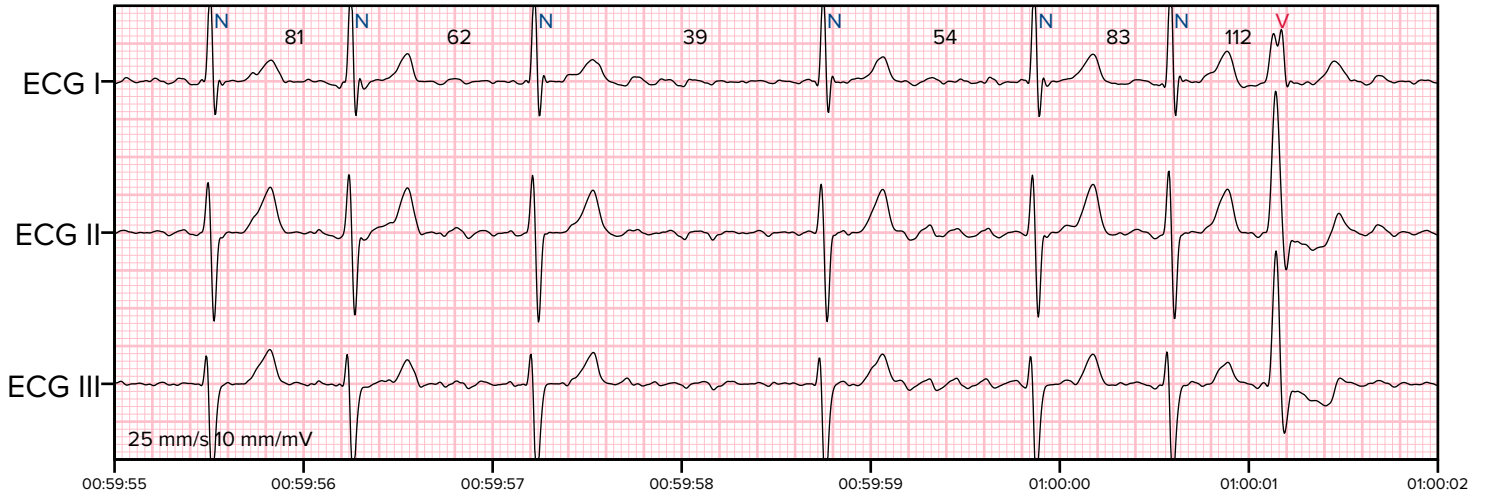
Vorhofflimmern oder Vorhofflattern: 14:04:28 (Tag 1)



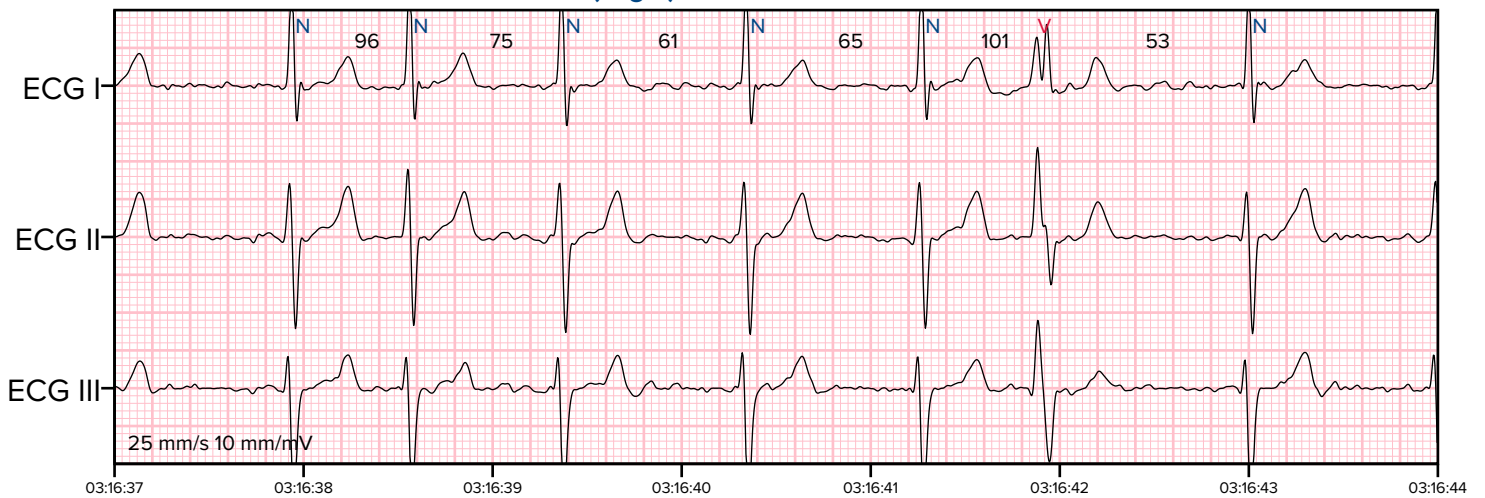
Vorhofflimmern oder Vorhofflattern: 22:45:01 (Tag 1)



Vorhofflimmern oder Vorhofflattern: 00:59:55 (Tag 2)



Vorhofflimmern oder Vorhofflattern: 03:16:37 (Tag 2)



Algorithmeinstellungen

Minimale Pausendauer	2000 ms
Alle Herzfrequenzwerte	gemittelt pro Minute
Sinustachykardie	aufeinanderfolgende normale Schläge mit einer Rate > 100 bpm, die länger als 10 s dauern
Sinusbradykardie	aufeinanderfolgende normale Schläge mit einer Rate < 60 bpm, die länger als 10 s dauern
Ventrikuläre Salve	3-7 aufeinanderfolgende ventrikuläre Schläge mit einer Rate > 100 bpm
Ventrikuläre Tachykardie	mehr als 7 aufeinanderfolgende ventrikuläre Schläge mit einer Rate > 100 bpm
Ventrikuläre Bradykardie	drei oder mehr aufeinanderfolgende ventrikuläre Schläge mit einer Rate < 50 bpm
Supraventrikuläre Salve	3-7 aufeinanderfolgende supraventrikuläre Schläge mit einer Rate > 100 bpm
Supraventrikuläre Tachykardie	mehr als 7 aufeinanderfolgende supraventrikuläre Schläge mit einer Rate > 100 bpm
VHF	Vorhofflimmern oder Vorhofflattern, die länger als 30 s dauern
LEAD-OFF	mindestens eine Elektrode war nicht richtig an der Brust des Patienten angebracht