

EKG-Analysebericht



Der Bericht wurde erstellt durch 2020-12-08 11:38:57

Identifikationsdaten

ID	1000086
Vorname	Vorhof
Nachname	Flimmern
Geburtsdatum	1951-05-04
Geschlecht	Männlich

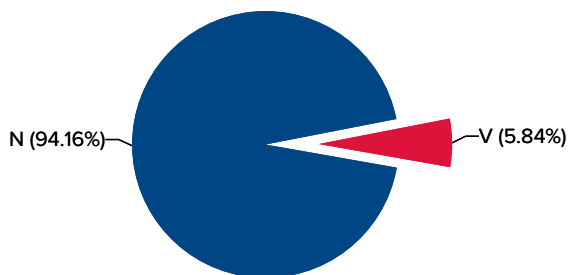
Untersuchungsinformationen

Startzeit	2020-11-18 10:09:13
Endzeit	2020-11-19 10:20:53
Dauer	1 d 00 h 11 min 40 s
Nicht-diagnostischer Teil	1.34%

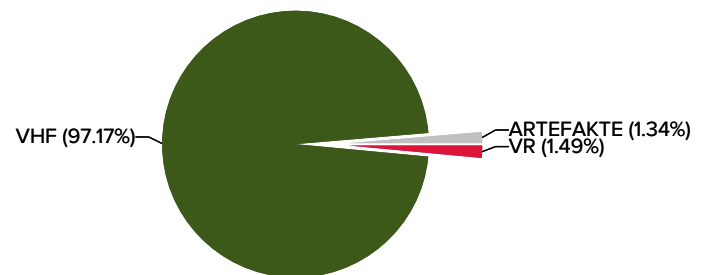
Zusammenfassung der Untersuchung

Herzfrequenz		Ventrikuläre		Supraventrikuläre	
Gesamtzahl Schläge	134870	Gesamtzahl V Schläge	7874	Gesamtzahl SV Schläge	0
Durchschn. HF	98 bpm	Paare	167	Paare	0
Langsamste HF	72 bpm	Bigemini	3	Bigemini	0
Schnellste HF	138 bpm	Trigemini	119	Trigemini	0
Sinustachykardie	0	Salven	2	Salven	0
Sinusbradykardie	0	Tachykardien	0	Tachykardien	0
Pausen	0	Bradykardien	0	VHF	97.17%

Schläge



Rhythmus



Beschreibung

Untersuchungsdauer 1 d 00 h 11 min 40 s. 98.66% des Signals waren von ausreichender Qualität und wurden analysiert. Die durchschnittliche Herzfrequenz war 98 bpm, die maximale Herzfrequenz war 138 bpm um 14:55 (Tag 1) und die minimale Herzfrequenz war 72 bpm um 02:53 (Tag 2).

Es wurde keine Pause von mehr als 2 Sekunden im Signal gefunden.

Es wurden 7874 ventrikuläre Schläge festgestellt. Die Rhythmusanalyse hat festgestellt: 2 Episoden von ventrikulären Salven, 119 ventrikuläre Trigemini, 3 ventrikuläre Bigemini und 167 ventrikuläre Paare.

Es wurden keine supraventrikulären Schläge festgestellt.

Vorhofflimmern oder Vorhofflattern wurde in 97.17% der Zeit festgestellt.

Max Mustermann
Arzt

Stündliche Tabelle

Zeit		Herzfrequenz					Ventrikuläre		Supraventrikuläre		Nicht-diag. Teil
Von	Bis	Gesamtzahl Schläge	Durchschn. HF	Min HF	Max HF	Pausen	V Schläge	V Paare	SV Schläge	SV Paare	
10:09	11:00	5331	109 bpm	97 bpm	122 bpm	0	196	2	0	0	0.00%
11:00	12:00	6098	106 bpm	95 bpm	121 bpm	0	272	8	0	0	0.60%
12:00	13:00	6069	105 bpm	82 bpm	119 bpm	0	225	3	0	0	0.00%
13:00	14:00	6431	113 bpm	103 bpm	128 bpm	0	135	2	0	0	1.79%
14:00	15:00	6891	120 bpm	94 bpm	138 bpm	0	157	5	0	0	1.39%
15:00	16:00	6598	116 bpm	100 bpm	130 bpm	0	175	6	0	0	2.00%
16:00	17:00	6186	108 bpm	96 bpm	132 bpm	0	181	1	0	0	1.43%
17:00	18:00	5942	103 bpm	95 bpm	111 bpm	0	200	4	0	0	0.00%
18:00	19:00	5907	102 bpm	91 bpm	115 bpm	0	251	5	0	0	0.20%
19:00	20:00	5574	97 bpm	88 bpm	112 bpm	0	280	3	0	0	0.20%
20:00	21:00	5892	106 bpm	93 bpm	125 bpm	0	283	11	0	0	4.03%
21:00	22:00	5372	99 bpm	89 bpm	129 bpm	0	240	4	0	0	5.95%
22:00	23:00	5335	94 bpm	85 bpm	117 bpm	0	300	7	0	0	1.22%
23:00	00:00	4596	81 bpm	77 bpm	100 bpm	0	578	18	0	0	1.45%
2020-11-19											
00:00	01:00	4691	82 bpm	77 bpm	89 bpm	0	540	17	0	0	0.20%
01:00	02:00	4434	78 bpm	75 bpm	86 bpm	0	604	14	0	0	0.79%
02:00	03:00	4325	77 bpm	72 bpm	88 bpm	0	636	12	0	0	0.20%
03:00	04:00	4426	78 bpm	73 bpm	85 bpm	0	413	4	0	0	0.00%
04:00	05:00	4625	82 bpm	75 bpm	110 bpm	0	458	8	0	0	1.00%
05:00	06:00	4439	79 bpm	75 bpm	93 bpm	0	540	7	0	0	2.02%
06:00	07:00	4596	81 bpm	75 bpm	98 bpm	0	613	7	0	0	0.39%
07:00	08:00	5842	104 bpm	93 bpm	123 bpm	0	163	4	0	0	2.86%
08:00	09:00	6494	114 bpm	99 bpm	137 bpm	0	207	9	0	0	1.80%
09:00	10:00	6529	115 bpm	102 bpm	127 bpm	0	178	5	0	0	2.04%
10:00	10:20	2247	114 bpm	102 bpm	130 bpm	0	49	1	0	0	2.31%

Stundentabelle der Rhythmen

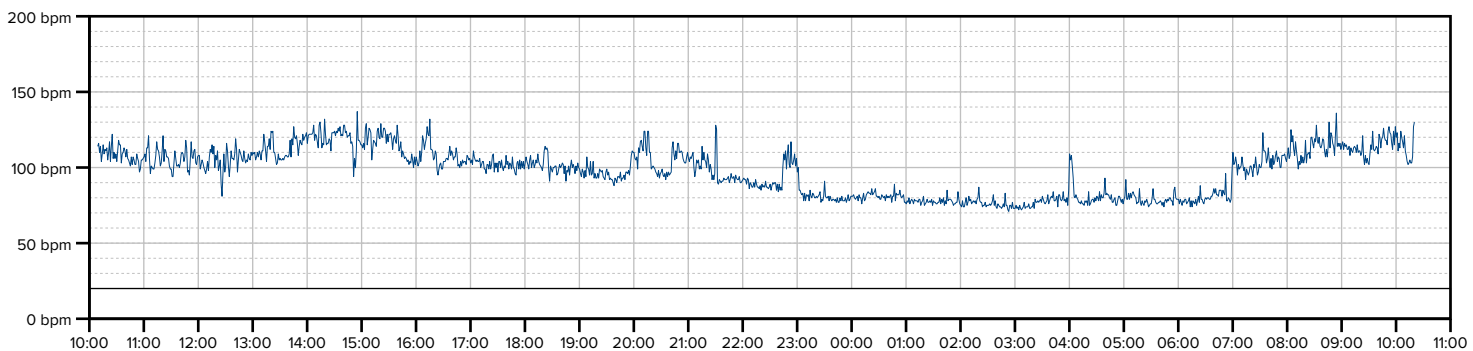
Zeit		Sinus		Ventrikuläre		Supraventrikuläre		Nicht-diag. Teil
Von	Bis	Bradykardien	Tachykardien	Bradykardien	Tachykardien	Tachykardien	VHF	
10:09	11:00	0.00%	0.00%	0.00%	0.00%	0.00%	99.91%	0.00%
11:00	12:00	0.00%	0.00%	0.00%	0.00%	0.00%	99.09%	0.60%
12:00	13:00	0.00%	0.00%	0.00%	0.00%	0.00%	99.90%	0.00%
13:00	14:00	0.00%	0.00%	0.00%	0.00%	0.00%	98.15%	1.79%
14:00	15:00	0.00%	0.00%	0.00%	0.00%	0.00%	98.45%	1.39%
15:00	16:00	0.00%	0.00%	0.00%	0.00%	0.00%	97.83%	2.00%
16:00	17:00	0.00%	0.00%	0.00%	0.00%	0.00%	98.53%	1.43%
17:00	18:00	0.00%	0.00%	0.00%	0.00%	0.00%	99.86%	0.00%
18:00	19:00	0.00%	0.00%	0.00%	0.00%	0.00%	99.63%	0.20%
19:00	20:00	0.00%	0.00%	0.00%	0.00%	0.00%	99.64%	0.20%
20:00	21:00	0.00%	0.00%	0.00%	0.00%	0.00%	95.45%	4.03%
21:00	22:00	0.00%	0.00%	0.00%	0.00%	0.00%	93.89%	5.95%
22:00	23:00	0.00%	0.00%	0.00%	0.00%	0.00%	98.19%	1.22%
23:00	00:00	0.00%	0.00%	0.00%	0.00%	0.00%	89.13%	1.45%
2020-11-19								

Zeit		Sinus		Ventrikuläre		Supraventrikuläre		Nicht-diag. Teil
Von	Bis	Bradykardien	Tachykardien	Bradykardien	Tachykardien	Tachykardien	VHF	
00:00	01:00	0.00%	0.00%	0.00%	0.00%	0.00%	95.51%	0.20%
01:00	02:00	0.00%	0.00%	0.00%	0.00%	0.00%	91.24%	0.79%
02:00	03:00	0.00%	0.00%	0.00%	0.00%	0.00%	92.92%	0.20%
03:00	04:00	0.00%	0.00%	0.00%	0.00%	0.00%	98.18%	0.00%
04:00	05:00	0.00%	0.00%	0.00%	0.00%	0.00%	98.26%	1.00%
05:00	06:00	0.00%	0.00%	0.00%	0.00%	0.00%	97.43%	2.02%
06:00	07:00	0.00%	0.00%	0.00%	0.00%	0.00%	98.58%	0.39%
07:00	08:00	0.00%	0.00%	0.00%	0.00%	0.00%	97.00%	2.86%
08:00	09:00	0.00%	0.00%	0.00%	0.00%	0.00%	97.85%	1.80%
09:00	10:00	0.00%	0.00%	0.00%	0.00%	0.00%	97.81%	2.04%
10:00	10:20	0.00%	0.00%	0.00%	0.00%	0.00%	97.61%	2.31%

Herzfrequenzdetails

Herzfrequenz		Sinustachykardie		Sinusbradykardie	
Durchschn. HF (Schläge/min)	98 bpm	Längste	-	Längste	-
Schnellste HF (Schläge/min) anfang bei 14:55 (Tag 1)	138 bpm	Schnellste N-N anfang bei 14:41 (Tag 1)	213 bpm	Langsamste N-N anfang bei 01:52 (Tag 2)	30 bpm
Langsamste HF (Schläge/min) anfang bei 02:53 (Tag 2)	72 bpm	Gesamtzeit	-	Gesamtzeit	-

Herzfrequenz-Diagramm

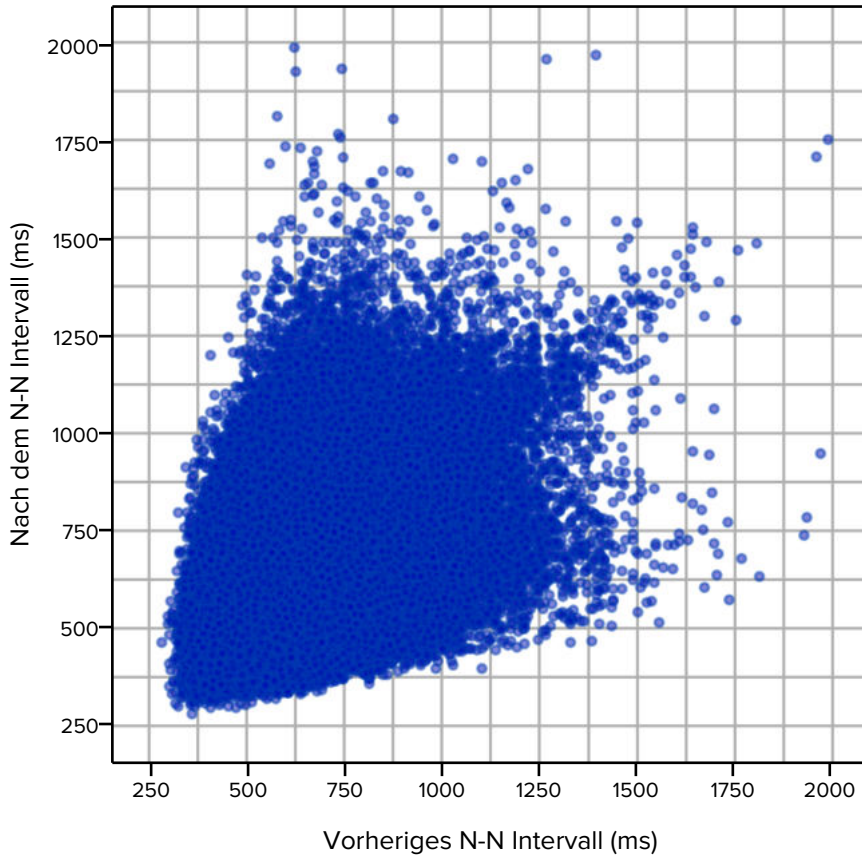


Details der Arrhythmie

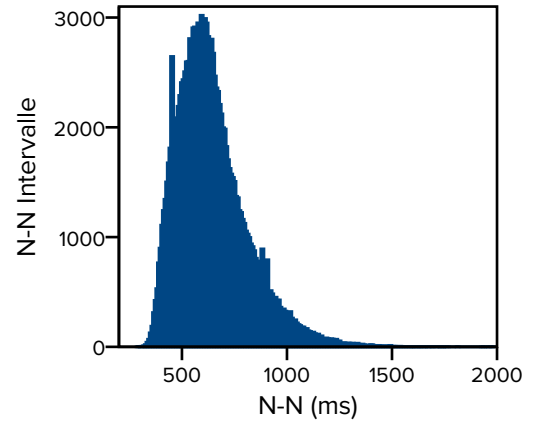
Ventrikuläre		Supraventrikuläre	
Gesamtzahl V Schläge	7874	Gesamtzahl SV Schläge	0
Max V/Minute	18 anfang bei 00:05 (Tag 2)	Max SV/Minute	-
Max V/Stunde	636 anfang bei 02:00 (Tag 2)	Max V/Stunde	-
Paare	167	Paare	0
Schnellste	208 bpm anfang bei 20:51 (Tag 1)	Schnellste	-
Bigemini	3	Bigemini	0
Längste	5 s anfang bei 02:13 (Tag 2)	Längste	-
Trigemini	119	Trigemini	0
Längste	21 s anfang bei 01:00 (Tag 2)	Längste	-
Tachykardien	0	Tachykardien	0
Längste	-	Längste	-
Schnellste	-	Schnellste	-

Herzfrequenzvariabilität

Poincare-Diagramm



Histogramm der N-N-Intervalle



HRV-Parameter

AVNN	639.00 ms
SDNN	169.99 ms
SDANN	113.16 ms
SDNN index	132.14 ms
rMSSD	167.30 ms
pNN20	86.17%
pNN50	69.67%
Dreieckiger Index	44.43

Vorhofflimmern oder Vorhofflattern

Gesamtzeit

23 h 30 min 37 s

Längste Episode

-

Durchschnittliche Episode

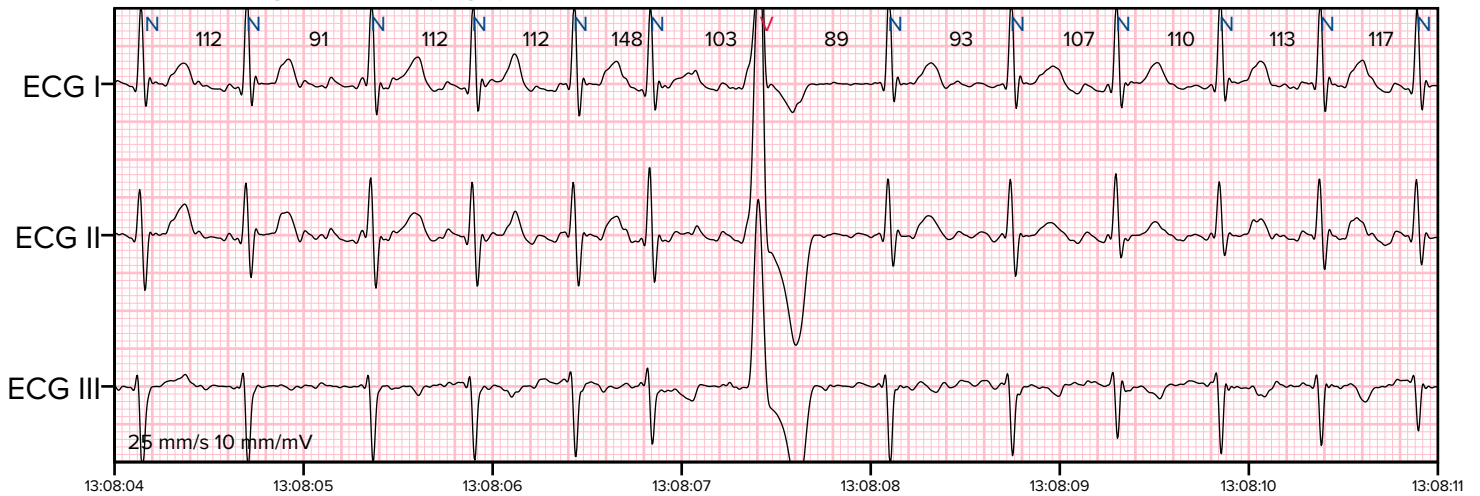
-

Kürzeste Episode

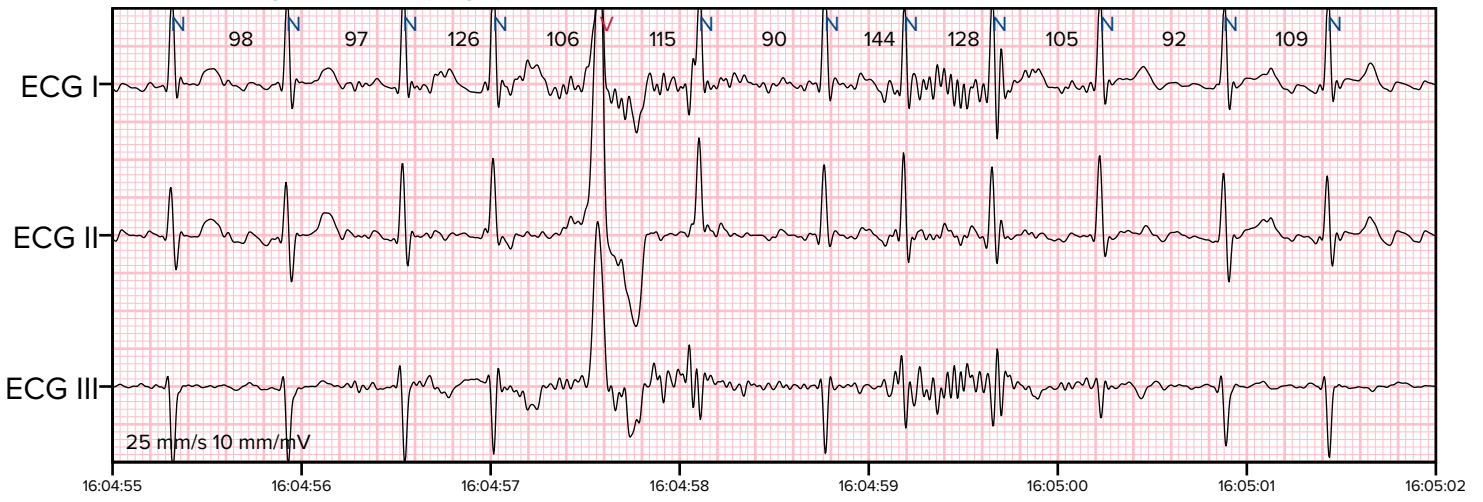
-

Ausgewählte EKG-Ereignisse

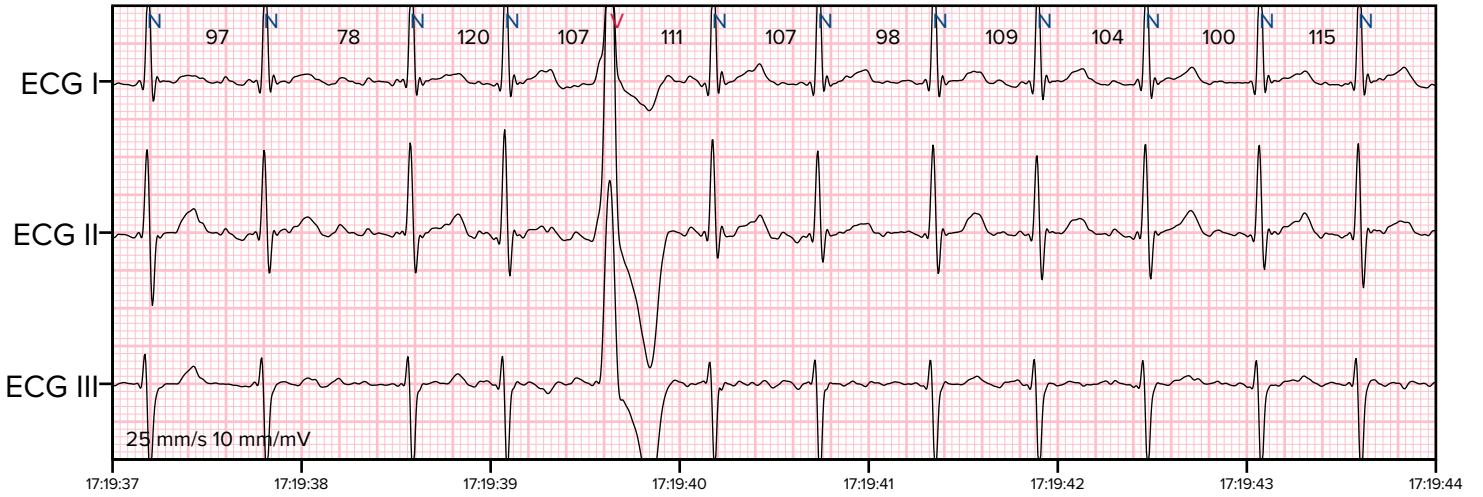
Ventrikulärer Schläge: 13:08:04 (Tag 1)



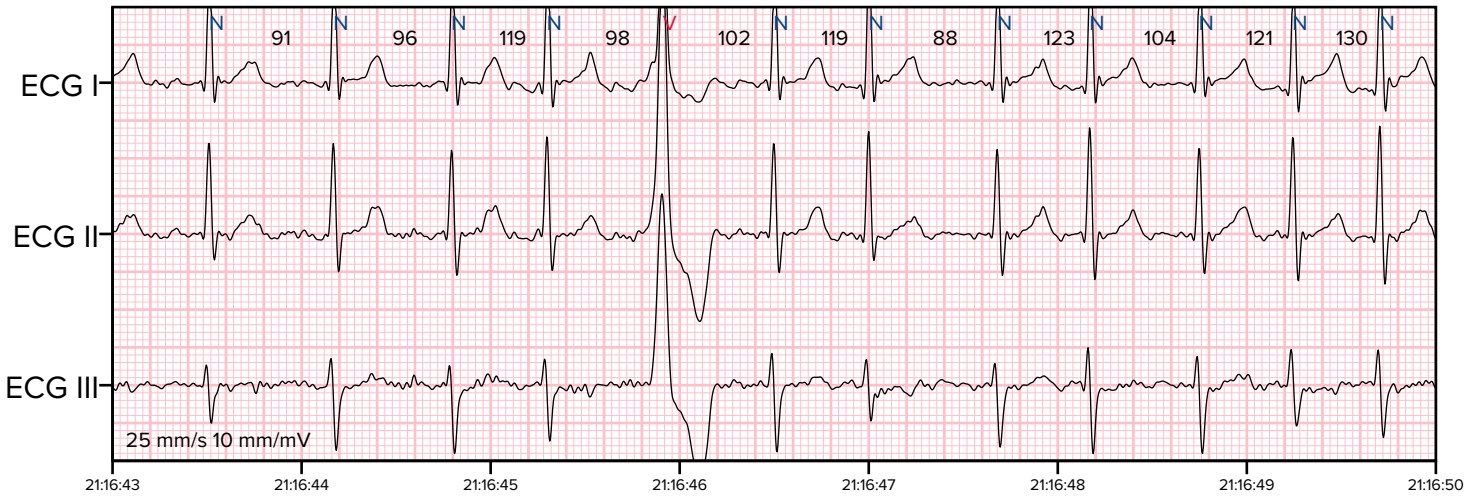
Ventrikulärer Schläge: 16:04:55 (Tag 1)



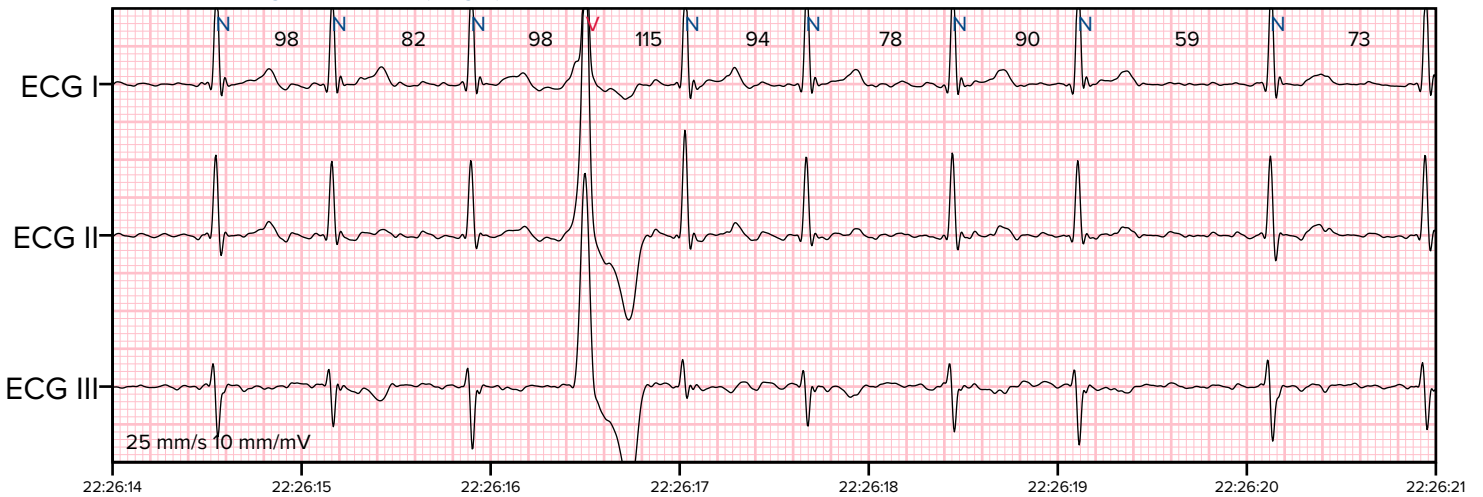
Ventrikulärer Schläge: 17:19:37 (Tag 1)



Ventrikulärer Schläge: 21:16:43 (Tag 1)



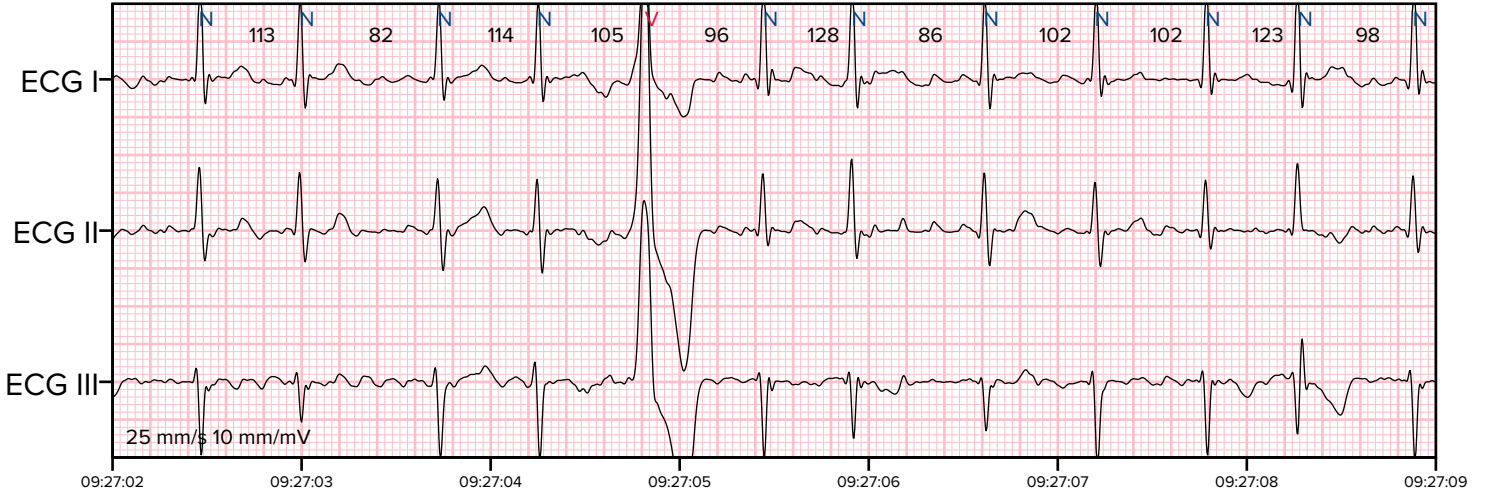
Ventrikulärer Schläge: 22:26:14 (Tag 1)



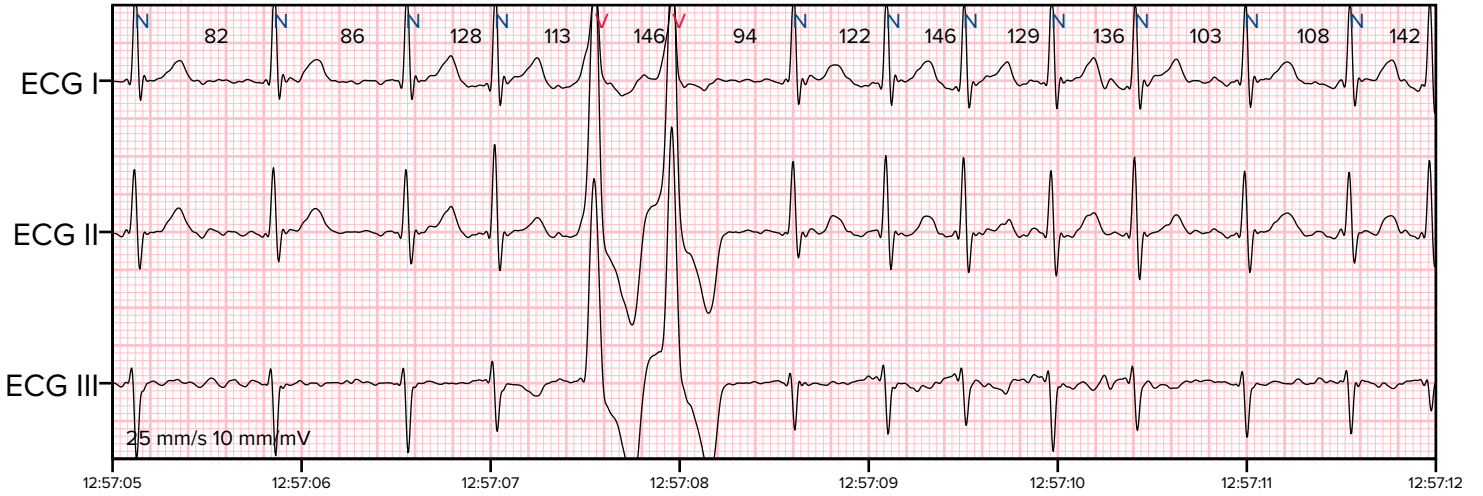
Ventrikulärer Schläge: 01:22:58 (Tag 2)



Ventrikulärer Schläge: 09:27:02 (Tag 2)



Ventrikuläre Paare: 12:57:05 (Tag 1)



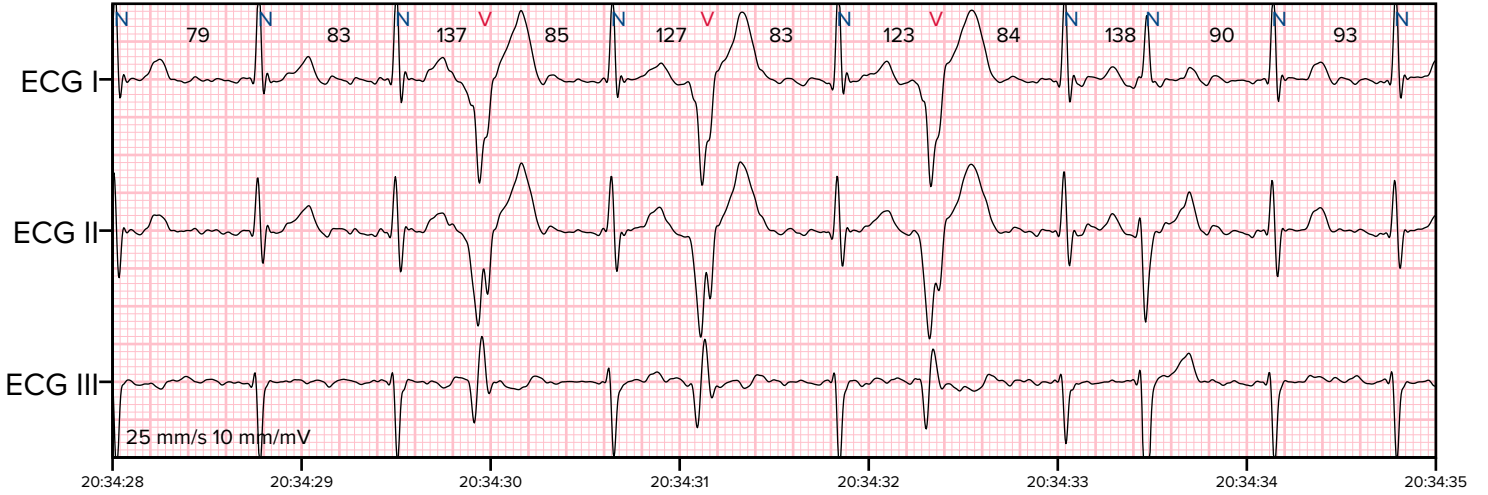
Ventrikuläre Paare: 13:43:26 (Tag 1)



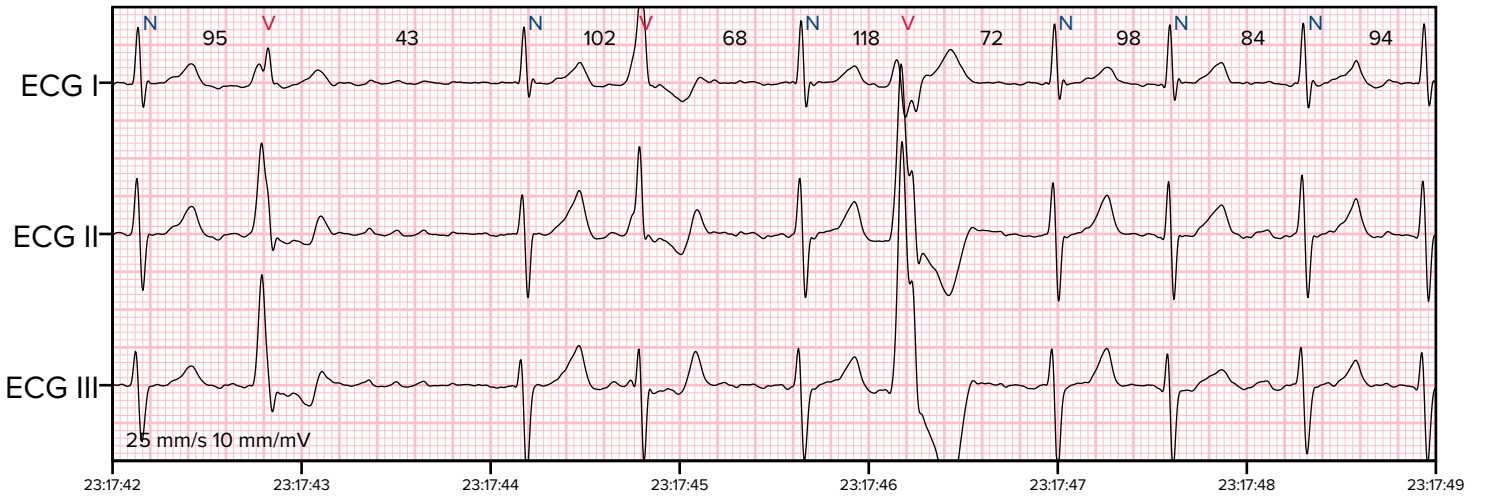
Ventrikuläre Paare: 22:11:44 (Tag 1)



Ventrikuläre Bigemini: 20:34:28 (Tag 1)



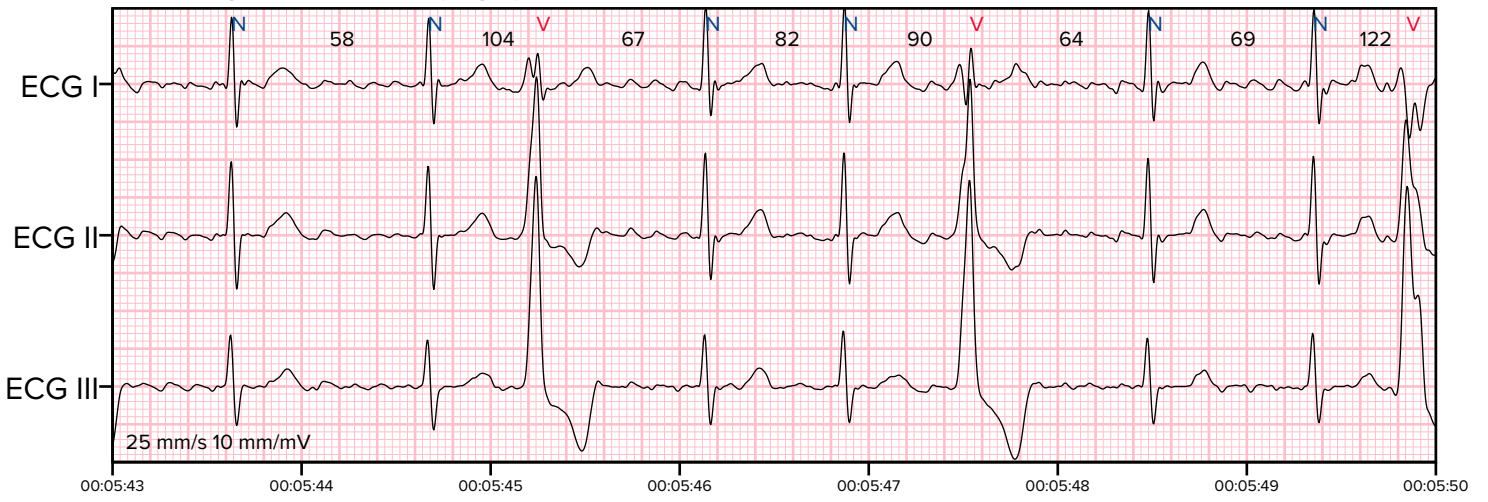
Ventrikuläre Bigemini: 23:17:42 (Tag 1)



Ventrikuläre Bigemini: 02:13:24 (Tag 2)



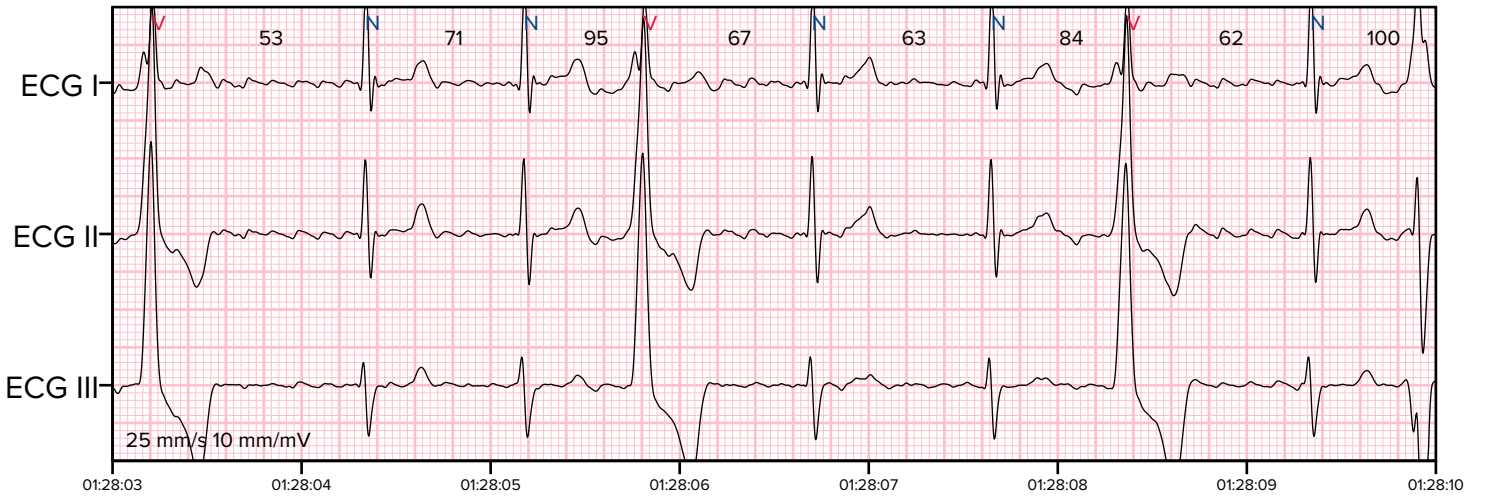
Ventrikuläre Trigemini: 00:05:43 (Tag 2)



Ventrikuläre Trigemini: 01:00:21 (Tag 2)



Ventrikuläre Trigemini: 01:28:03 (Tag 2)



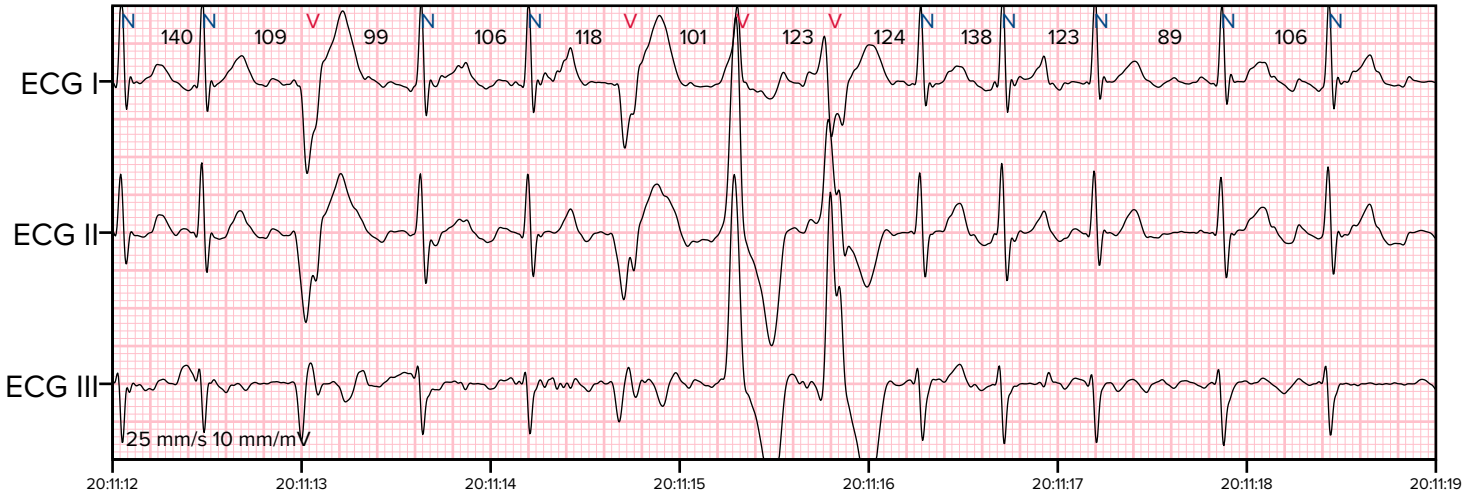
Ventrikuläre Trigemini: 01:31:29 (Tag 2)



Ventrikuläre Salve: 11:11:52 (Tag 1)



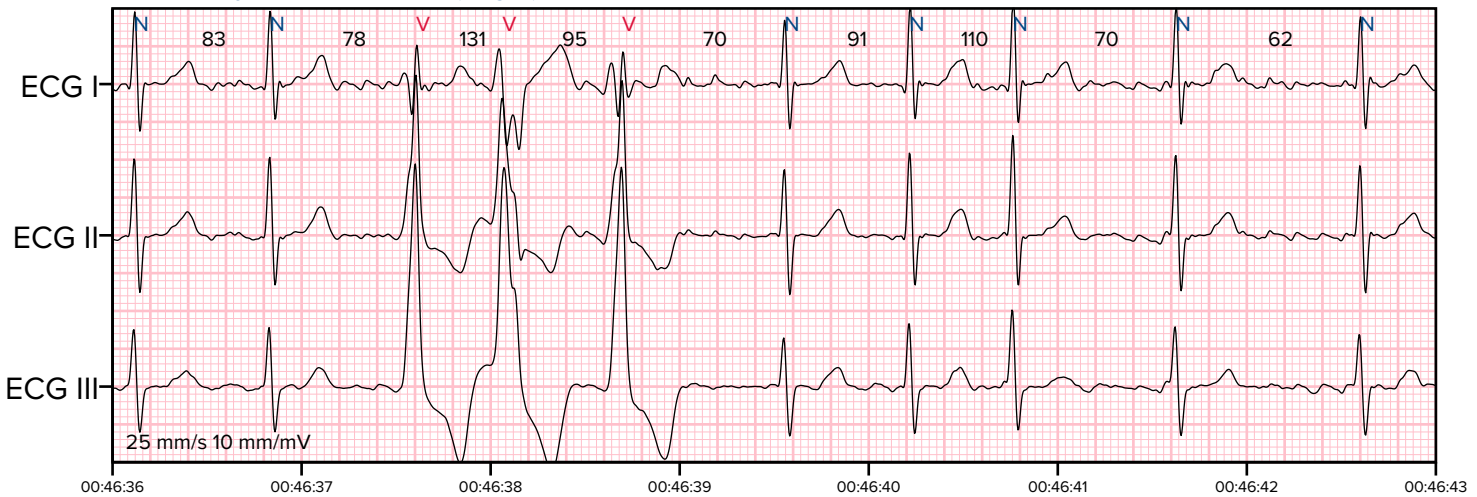
Ventrikuläre Salve: 20:11:12 (Tag 1)



Ventrikulärer Rhythmus: 19:36:28 (Tag 1)



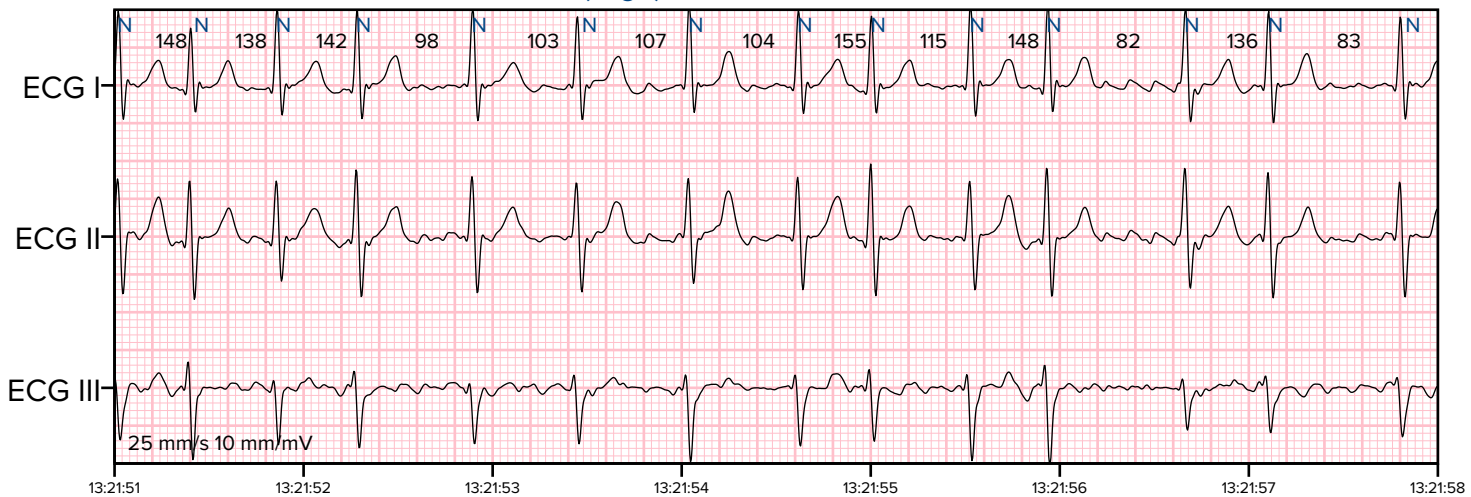
Ventrikulärer Rhythmus: 00:46:36 (Tag 2)



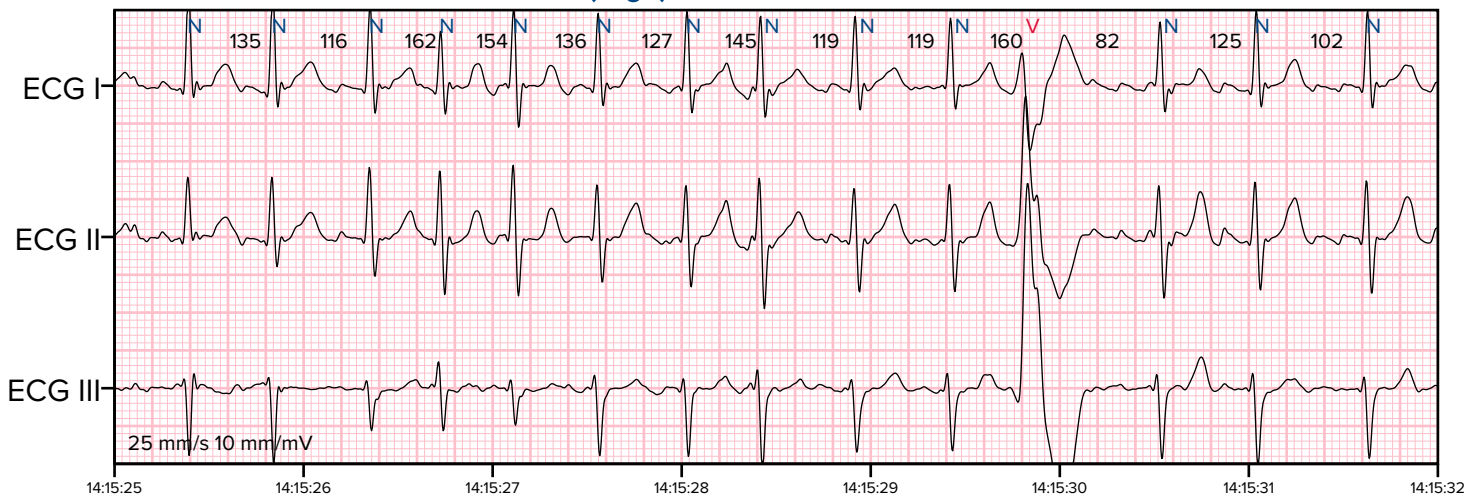
Ventrikulärer Rhythmus: 08:43:47 (Tag 2)



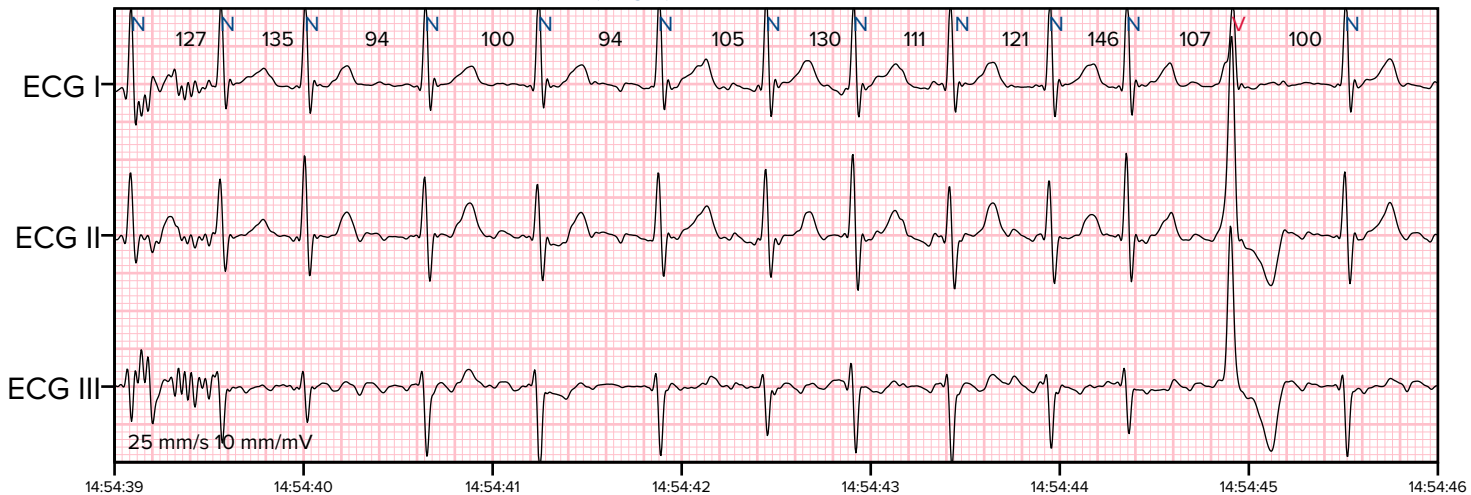
Vorhofflimmern oder Vorhofflattern: 13:21:51 (Tag 1)



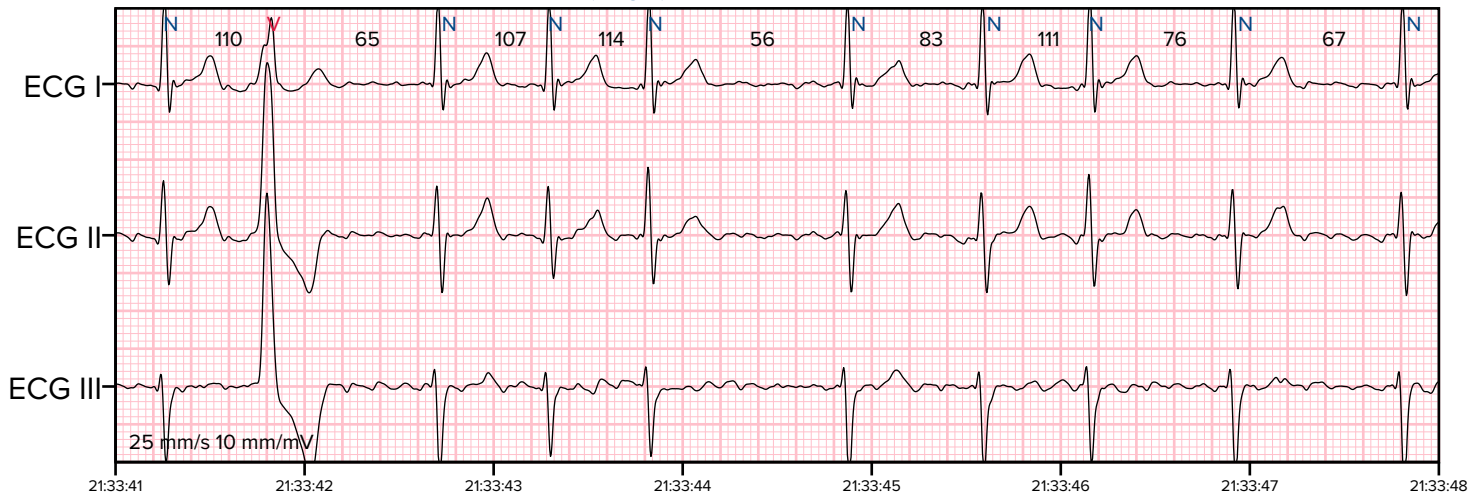
Vorhofflimmern oder Vorhofflattern: 14:15:25 (Tag 1)



Vorhofflimmern oder Vorhofflattern: 14:54:39 (Tag 1)



Vorhofflimmern oder Vorhofflattern: 21:33:41 (Tag 1)



Algorithmeinstellungen

Minimale Pausendauer	2000 ms
Alle Herzfrequenzwerte	gemittelt pro Minute
Sinustachykardie	aufeinanderfolgende normale Schläge mit einer Rate > 100 bpm, die länger als 10 s dauern
Sinusbradykardie	aufeinanderfolgende normale Schläge mit einer Rate < 60 bpm, die länger als 10 s dauern
Ventrikuläre Salve	3-7 aufeinanderfolgende ventrikuläre Schläge mit einer Rate > 100 bpm
Ventrikuläre Tachykardie	mehr als 7 aufeinanderfolgende ventrikuläre Schläge mit einer Rate > 100 bpm
Ventrikuläre Bradykardie	drei oder mehr aufeinanderfolgende ventrikuläre Schläge mit einer Rate < 50 bpm
Supraventrikuläre Salve	3-7 aufeinanderfolgende supraventrikuläre Schläge mit einer Rate > 100 bpm
Supraventrikuläre Tachykardie	mehr als 7 aufeinanderfolgende supraventrikuläre Schläge mit einer Rate > 100 bpm
VHF	Vorhofflimmern oder Vorhofflattern, die länger als 30 s dauern
LEAD-OFF	mindestens eine Elektrode war nicht richtig an der Brust des Patienten angebracht